



# DIAGNOSTIC AGRICOLE

## VOLET #1

17 mai 2022



[herault.chambre-agriculture.fr](http://herault.chambre-agriculture.fr)



**TERRALTO**  
ENSEMBLE FAISONS VIVRE VOS PROJETS



**AGRICULTURES  
& TERRITOIRES**  
CHAMBRE D'AGRICULTURE  
HÉRAULT



# DIAGNOSTIC AGRICOLE

Volet #1

- Objectifs et méthodologie
- Contexte paysager et spatial
- Potentialité des sols et irrigation
- Signes de qualité
- Occupation des sols
- Les exploitations agricoles
- Le dispositif ERC



1

© M. Séguet - Muscat Petits Grains

**TERRALTO**  
ENSEMBLE FAISONS VIVRE VOS PROJETS



# Objectifs et méthodologie

[herault.chambre-agriculture.fr](http://herault.chambre-agriculture.fr)



**TERRALTO**  
ENSEMBLE FAISONS VIVRE VOS PROJETS



**AGRICULTURES  
& TERRITOIRES**  
CHAMBRE D'AGRICULTURE  
HERAULT

# Objectifs et méthodologie

## ▪ Code de l'Urbanisme

### Article L.151-4 :

*« le diagnostic s'établit au regard des prévisions économiques (...) et des besoins en matière de développement économique, de surfaces et de développement agricoles, d'aménagements de l'espace, d'environnement (...) »*

## ▪ Code Rural et de la Pêche Maritime

### Article L.112-3 :

*les documents d'urbanisme prévoyant une réduction des espaces agricoles sont soumis à l'avis de la Chambre d'agriculture, de l'Institut national de l'origine et de la qualité dans les zones d'appellation d'origine contrôlée*

## ▪ Avis de la CDPENAF

### Conforme :

*Réduction des surfaces AOC et/ou atteinte substantielle à ses productions*

### Consultatif :

*en cas d'auto-saisine*

## ▪ Prise en compte de l'enjeu agricole

- *Apprécier l'intérêt général agricole*
- *Identifier les besoins agricoles individuels et collectifs*
- *Alimenter les réflexions de la commune*
- *Permettre des choix éclairés en matière de zonage et de règlement agricole*

# Objectifs et méthodologie



# Objectifs et méthodologie

## Enquêtes d'exploitants

Questionnaire à 5 volets :

- **Identification du chef d'exploitation**
- **Informations générales sur l'exploitation**
- **Spécificités et pratiques** (Activités complémentaires, Irrigation, Démarches environnementales, Changement climatique, Patrimoine bâti, Parcellaire et accessibilité, Conflits d'usages)
- **Les projets** (construction, irrigation, diversification, foncier)
- **Le devenir et les priorités des exploitations**

## Moyens de sollicitation

- **Mail**
- **SMS de groupe**
- **Phoning**
- **Permanences physiques en commune**

## Restitution de l'analyse des enquêtes

Fin juin – début juillet

# CONTEXTE PAYSAGER ET SPATIAL

© Alain Marquina

[herault.chambre-agriculture.fr](http://herault.chambre-agriculture.fr)



**TERRALTO**  
ENSEMBLE FAISONS VIVRE VOS PROJETS



**AGRICULTURES  
& TERRITOIRES**  
CHAMBRE D'AGRICULTURE  
HÉRAULT

# Contexte paysager et spatial

## Un territoire communal bordé

### Lignes Sud-ouest/Nord-Est:

- Relief du massif de la Gardiole
- Étangs littoraux (étang d'Ingril)

## Coupure d'urbanisation

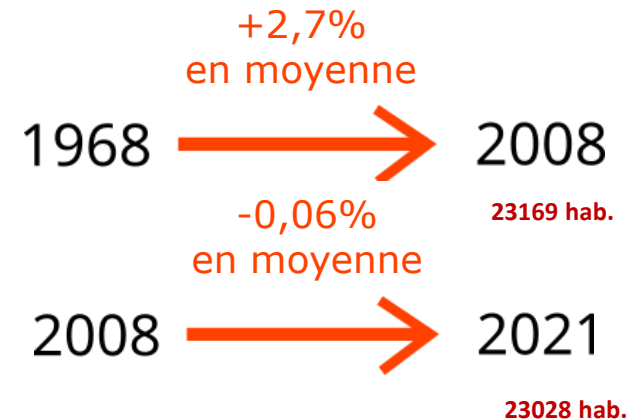
- Une plaine agricole en pied de massif et contiguë de l'urbanisation au sud.

## Soumis à pression urbaine...

- Un étalement urbain soutenu jusqu'en 2010
- Concurrence avec les espaces agricoles et naturels.

## ...liée à son développement

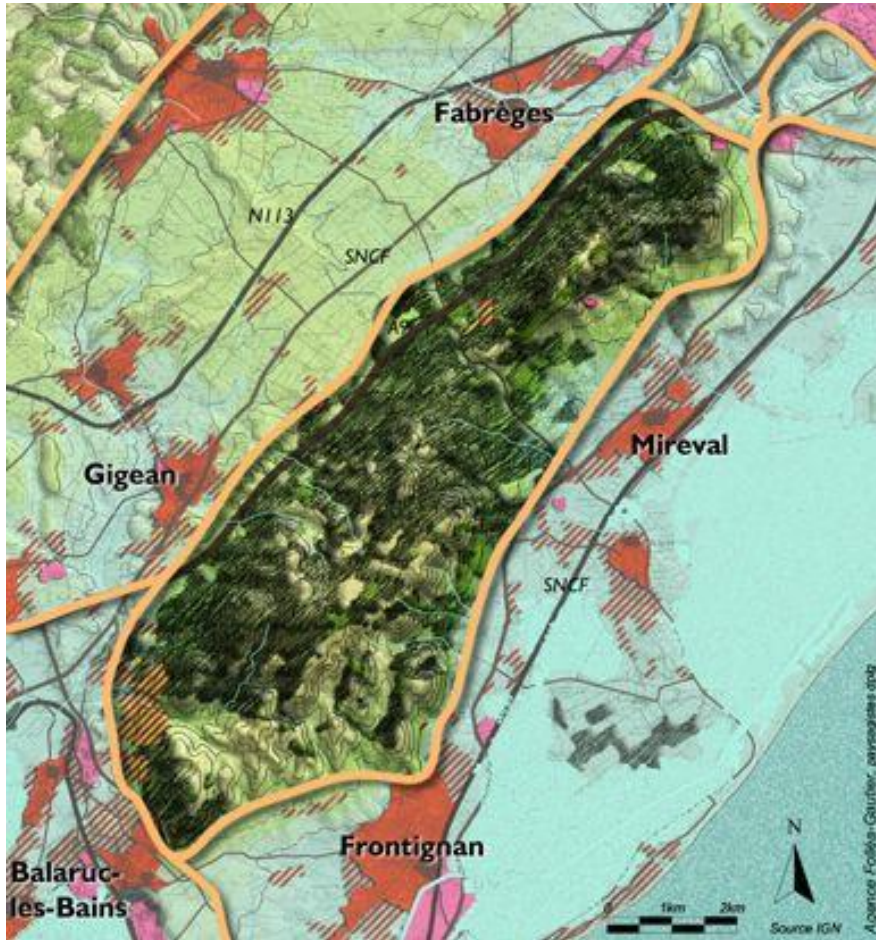
### Démographique



### Economique

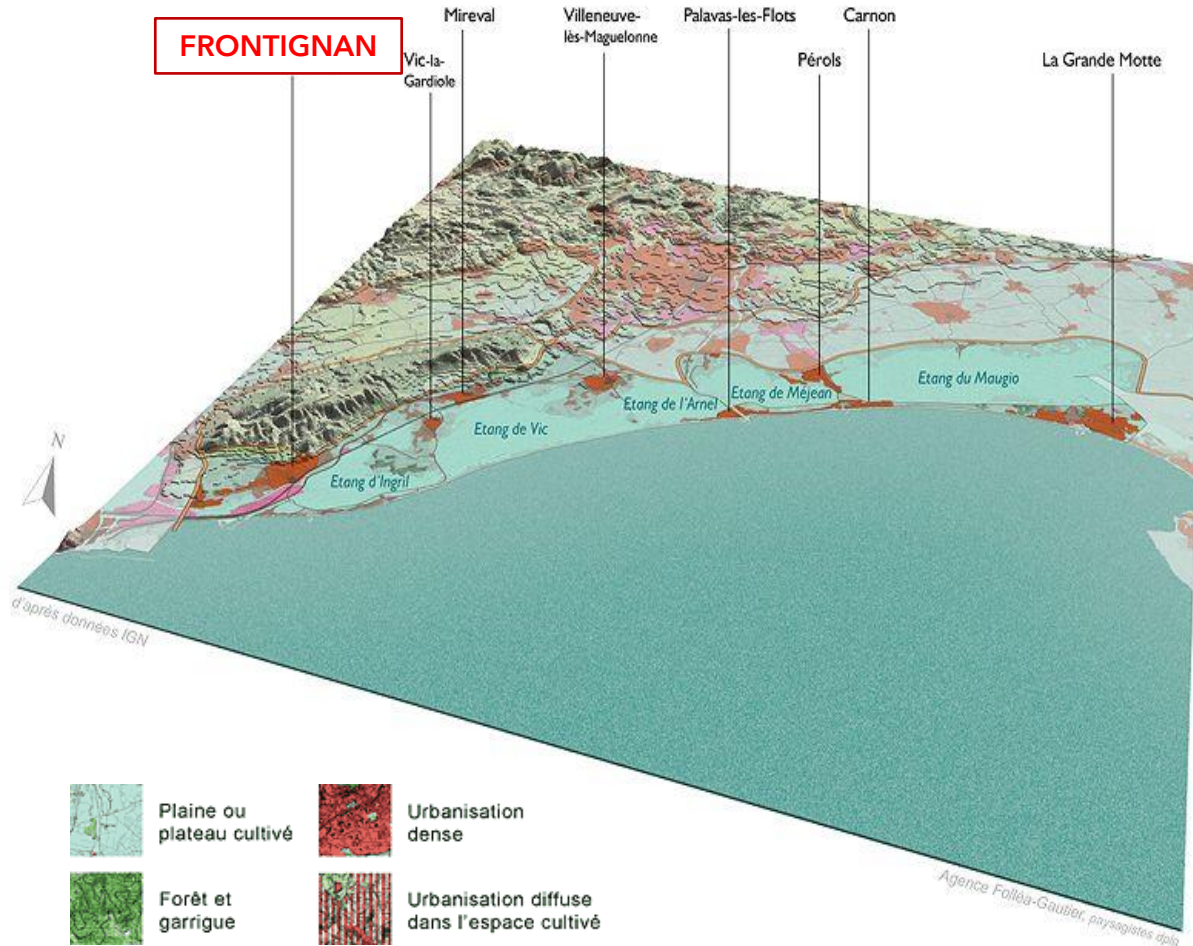


# Contexte paysager et spatial



Atlas paysager, DREAL Occitanie

# Contexte paysager et spatial



Atlas paysager, DREAL Occitanie



# CONTEXTE PAYSAGER ET SPATIAL



Remonter le temps, IGN 2022

# CONTEXTE PAYSAGER ET SPATIAL



Remonter le temps, IGN 2022

# POTENTIALITÉ DES SOLS ET IRRIGATION

© Diego Labrador

[herault.chambre-agriculture.fr](http://herault.chambre-agriculture.fr)



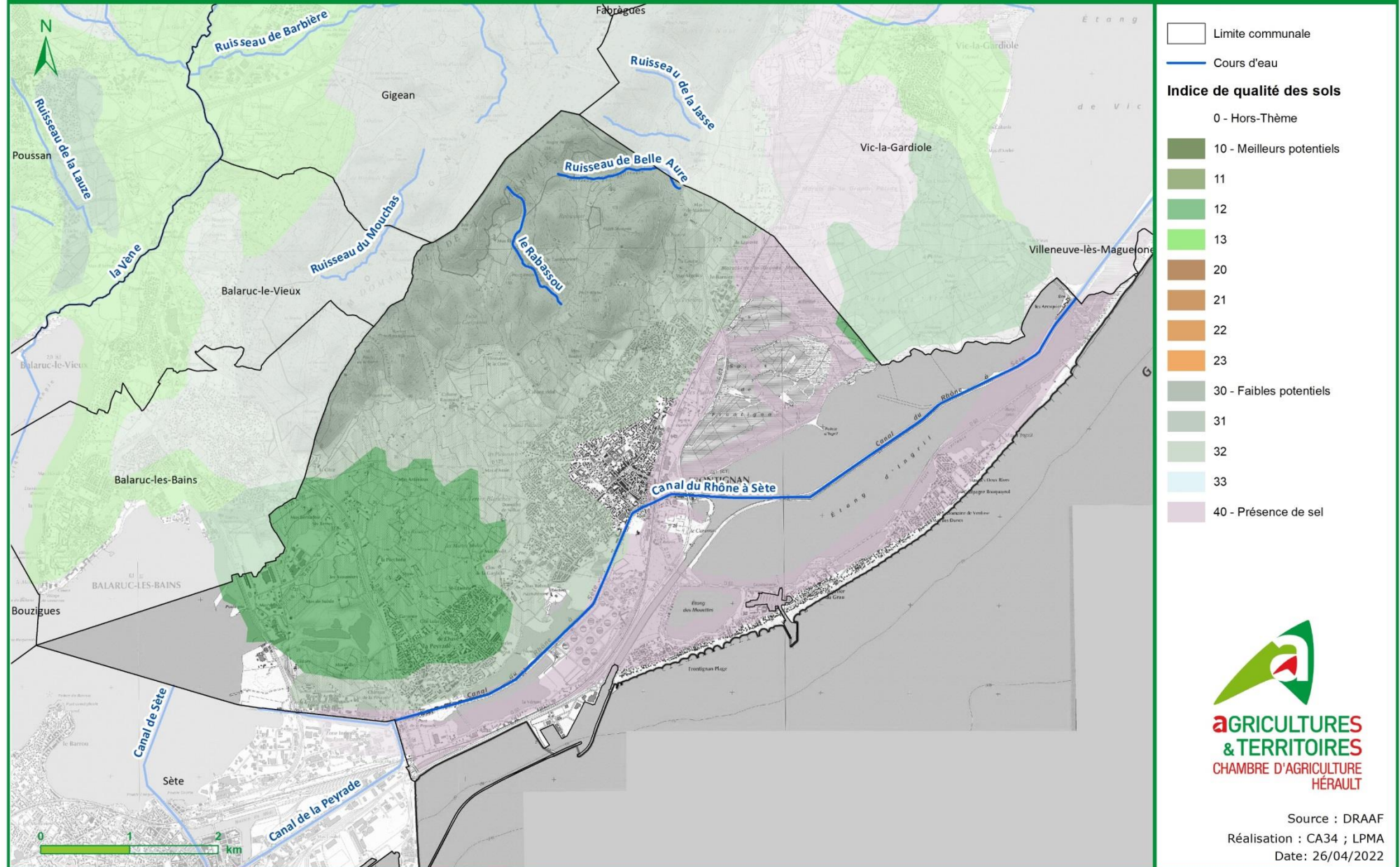
**TERRALTO**  
ENSEMBLE FAISONS VIVRE VOS PROJETS



**AGRICULTURES  
& TERRITOIRES**  
CHAMBRE D'AGRICULTURE  
HÉRAULT

# Diagnostic agricole - Frontignan

Indice de qualité des sols





# Potentialité des sols et irrigation

## Indice de qualité des sols

- Données DRAAF insuffisantes

## Géologie

- Plateau Karstiques sur calcaire dur recouvert de garrigue languedocienne et catalane. Vallons et gorges boisées.
- Falaise de calcaire dur surplombant des versants de pentes moyennes formés de colluvions épaisses de grèzes et de conglomérats. Idéal pour la culture de la vigne.
- Petits dômes et cuvettes en pentes faibles développés sur des calcaires marneux et des calcaire. Les cultures les plus souvent présentes sur ces sols sont des céréales, des fruitiers et des vignes.

## Potentiel de production

### Analyse agropédologique multicritères :

- Roche mère*
- Topographie*
- Profondeur exploitable par les plantes*
- Texture*
- Acidité (pH)*
- Réserve utile*

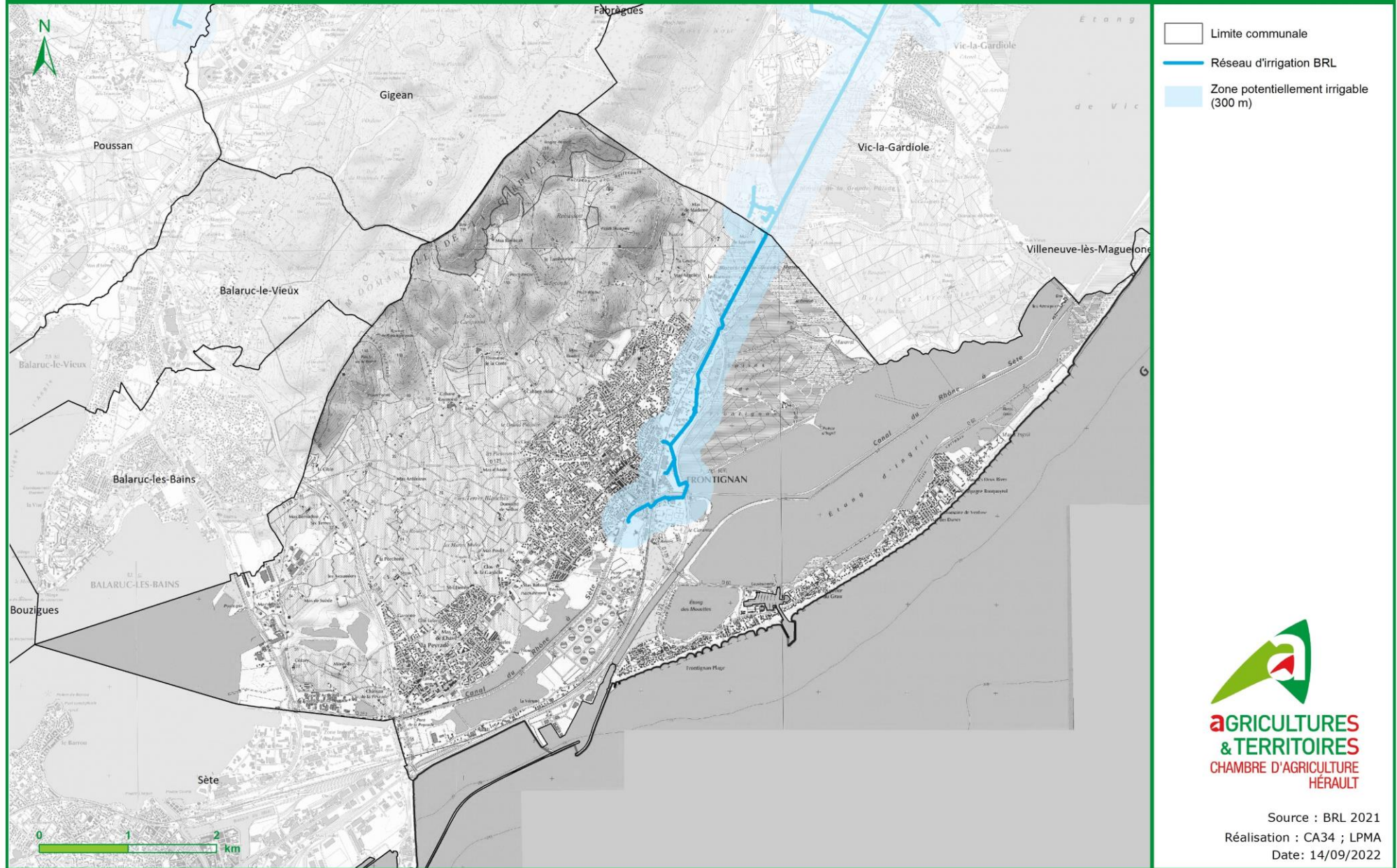


La Gestion Dynamique des Potentialités Agricoles à l'échelle communale

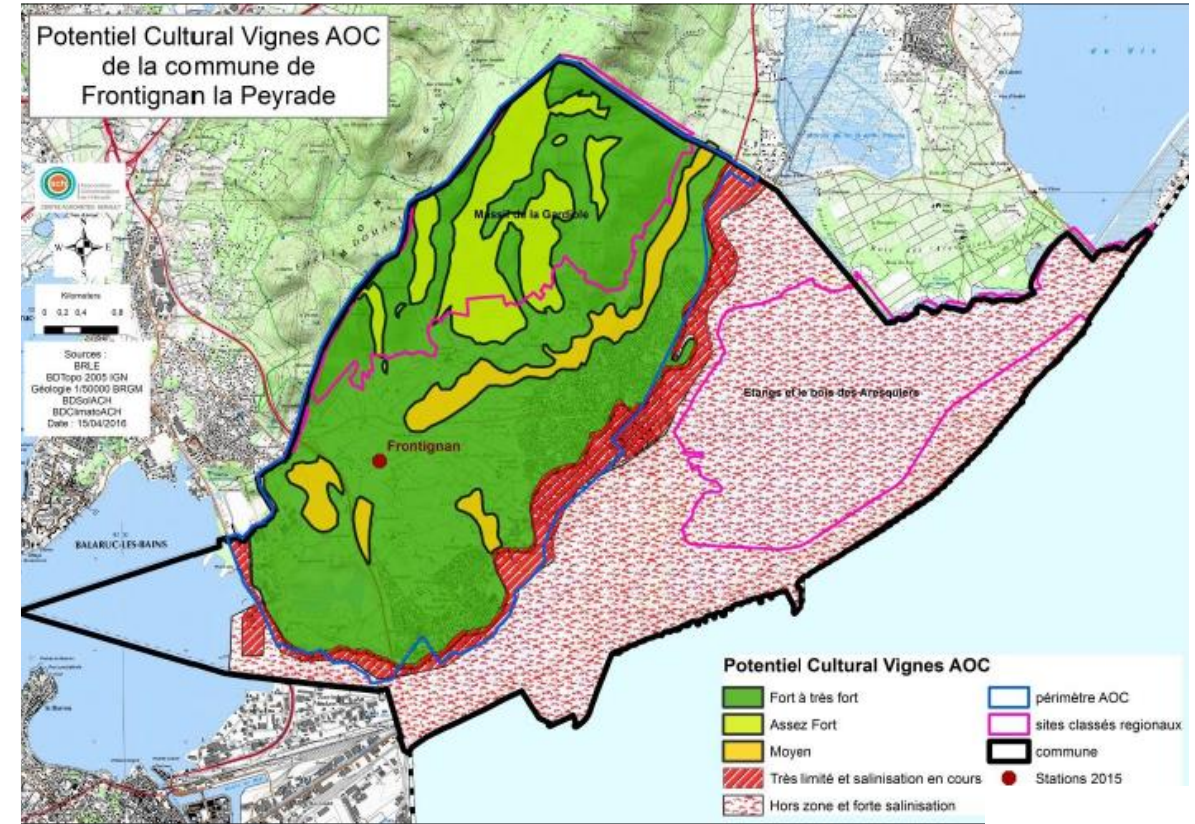
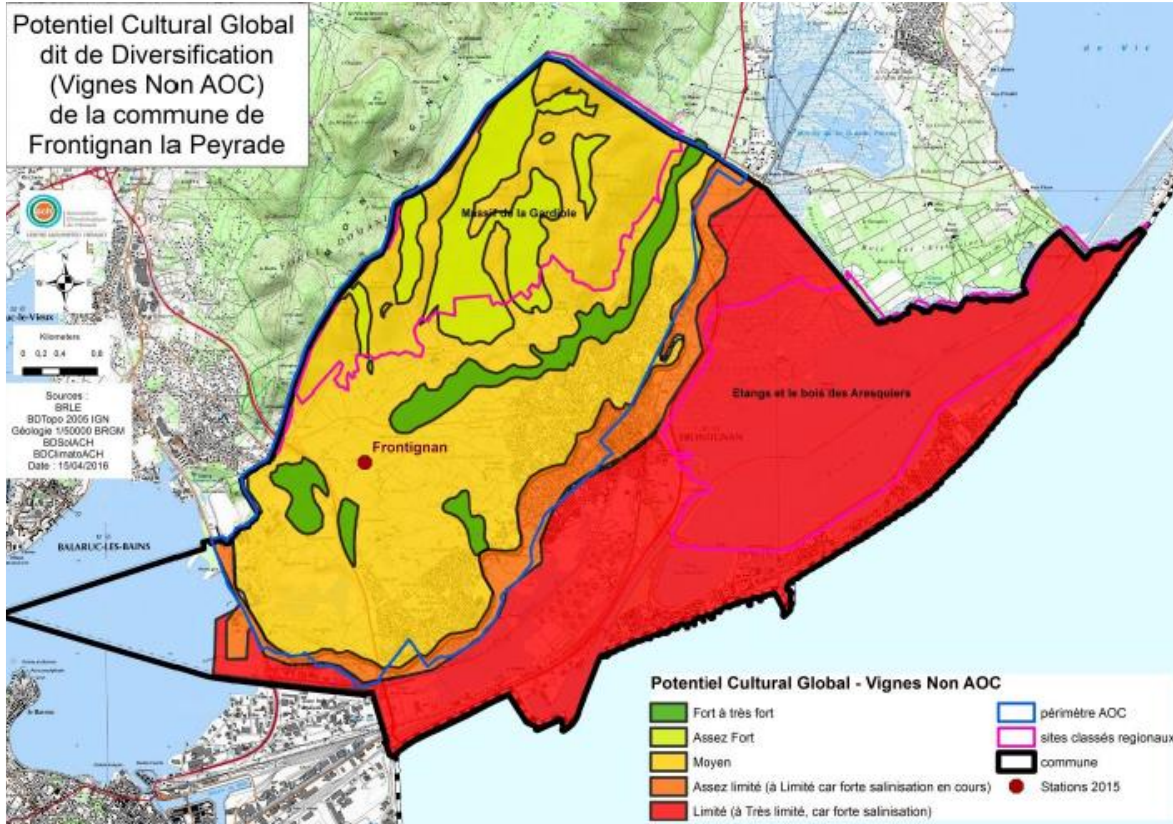


# Diagnostic agricole - Frontignan

## Irrigation



# Potentialité des sols et irrigation





# SIGNES DE QUALITÉ ET SAVOIR-FAIRE

© Concours Général Agricole

[herault.chambre-agriculture.fr](http://herault.chambre-agriculture.fr)



**TERRALTO**  
ENSEMBLE FAISONS VIVRE VOS PROJETS



**AGRICULTURES  
& TERRITOIRES**  
CHAMBRE D'AGRICULTURE  
HÉRAULT

# Signes de qualité et d'origine contrôlés

## Terroirs et savoir-faire

Le terroir et les savoir-faire agricoles sur la commune de Frontignan bénéficient de signes officiels de la qualité et de l'origine reconnus par l'INAO (Institut National de la Qualité et de l'Origine).

Les principales sont les suivantes :

- 3 appellations d'origine protégée (AOP)
- 1 AOP en cours de validation
- 5 indications géographiques protégées (IGP)
- dont 4 viticoles et 1 viande
- 2 indications géographiques (IG)



INDICATION  
GÉOGRAPHIQUE



Fine/Eau de Vie  
de vin du  
Languedoc

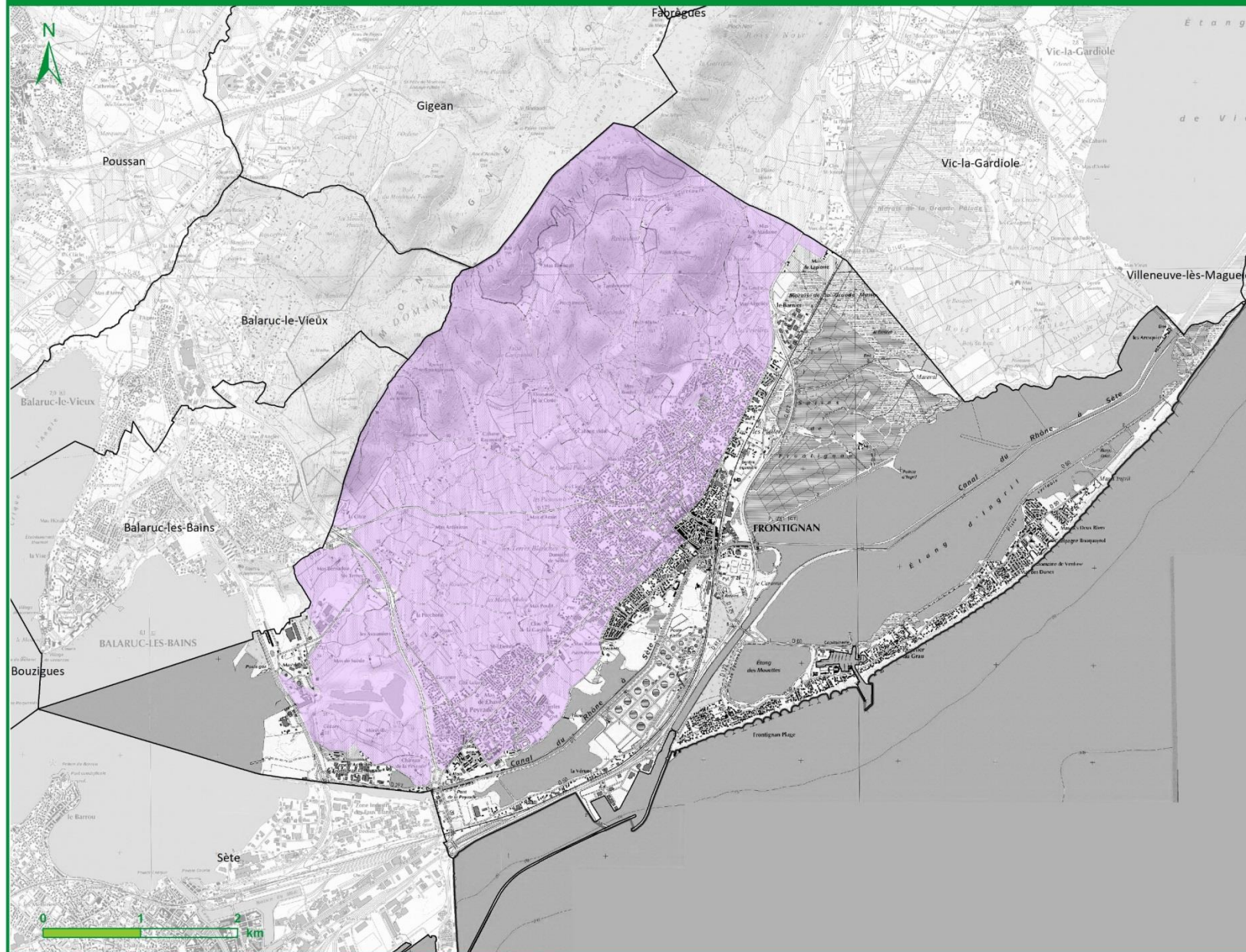


Marc/Eau de Vie  
de marc du  
Languedoc



# Diagnostic agricole - Frontignan

Signes de qualité et d'origine



## Appellation d'origine protégée (AOP)

Muscat de Frontignan ou Frontignan ou Vin de Frontignan

Les AOP couvrant la commune :  
- Lucques du Languedoc  
- Huile d'olive du Languedoc

## Indication Géographique protégée (IGP)

Les IGP couvrant la commune :  
- Pays d'Hérault  
- Pays d'Oc  
- Sable de Camargue  
- Terres du Midi  
- Volailles du Languedoc



# OCCUPATION DES SOLS

© Journal Vign'ette

[herault.chambre-agriculture.fr](http://herault.chambre-agriculture.fr)



**TERRALTO**  
ENSEMBLE FAISONS VIVRE VOS PROJETS



**AGRICULTURES  
& TERRITOIRES**  
CHAMBRE D'AGRICULTURE  
HÉRAULT

# Occupation des sols

## Un espace agricole notable fragile

- 30% du territoire communal à vocation agricole
- 1/4 du territoire est artificialisé

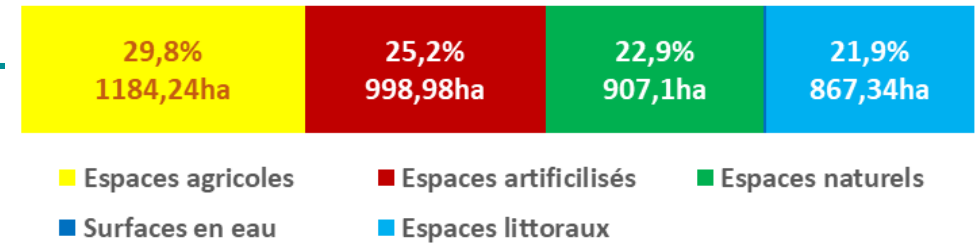
## Une vocation des sols viticole

- Viticulture couvre 2/3 des surfaces agricoles, liée à l'appellation
- Complétée par l'activité d'élevage
- A relever la présence de surfaces dédiées aux cultures annuelles et l'arboriculture mais marginales

Répartition de l'occupation des sols

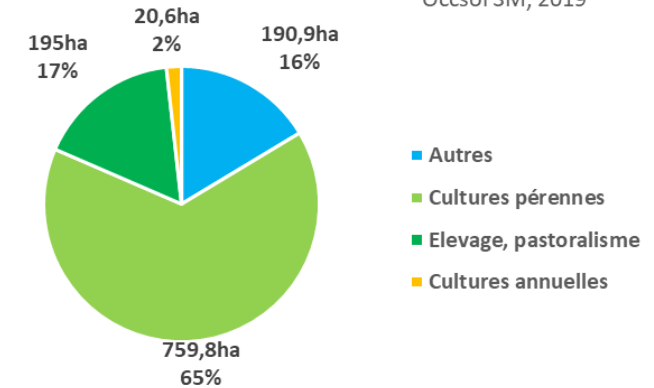
Occsol 3M, 2019

0,3%  
11,05ha



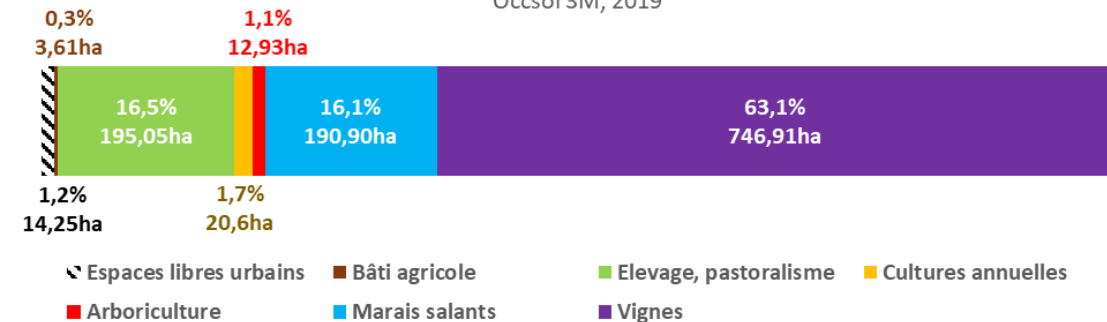
Répartition de la vocation agricole des sols

Occsol 3M, 2019



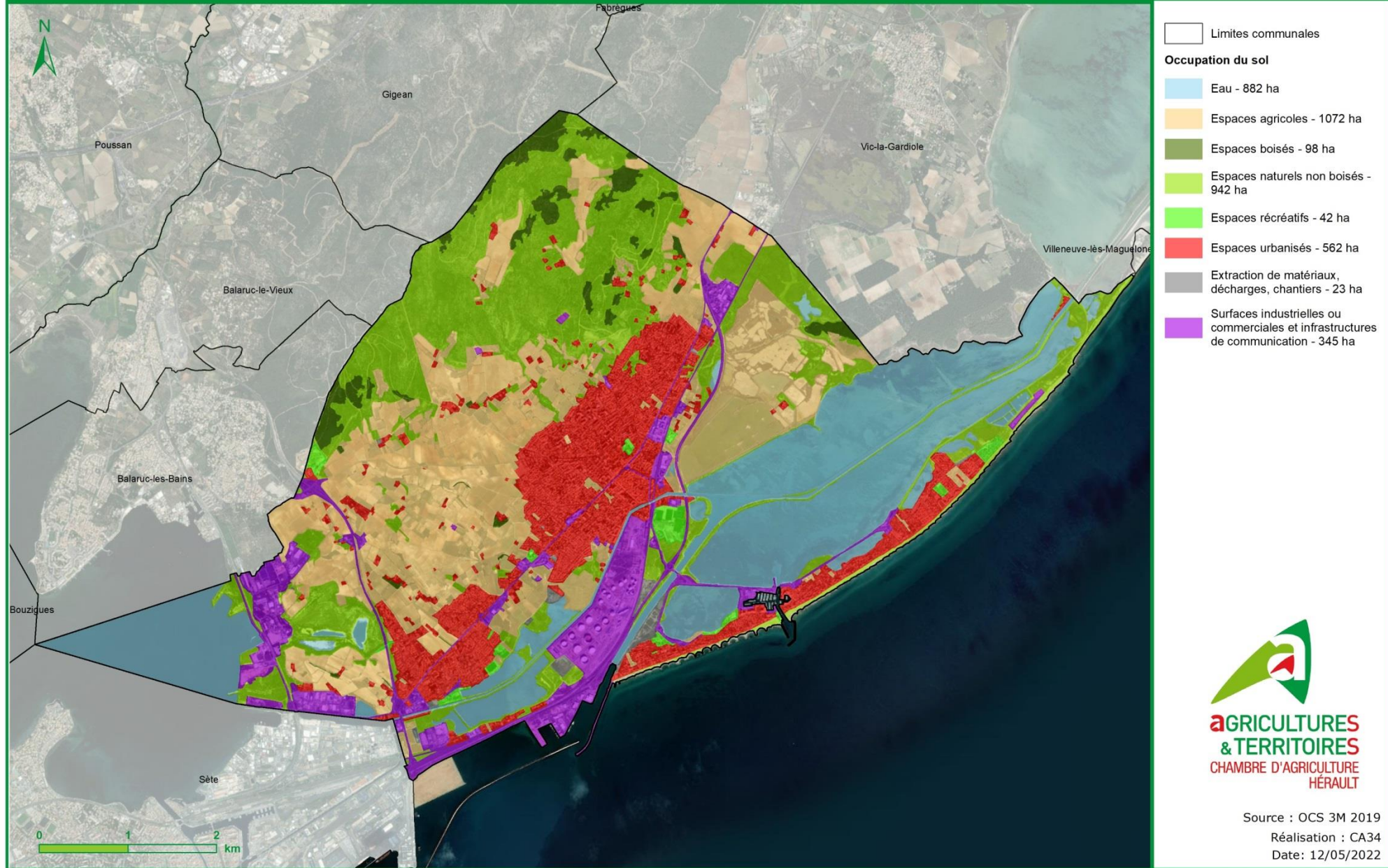
Répartition de l'occupation des sols agricoles

Occsol 3M, 2019



# Diagnostic agricole - Frontignan

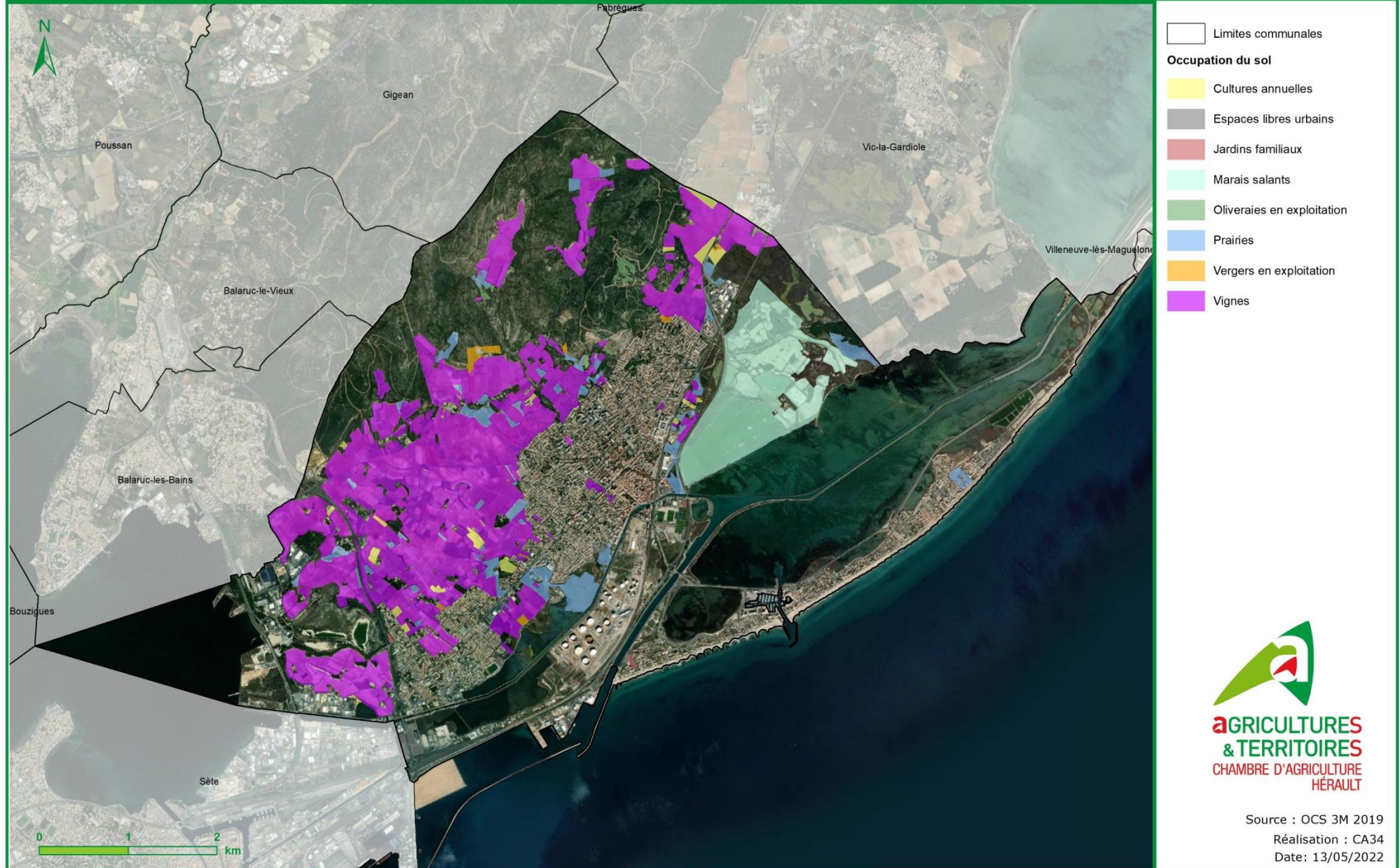
Occupation du sol globale





# Diagnostic agricole - Frontignan

## Occupation du sol agricole



# LES EXPLOITATIONS AGRICOLES

© Journal Vign'ette

[herault.chambre-agriculture.fr](http://herault.chambre-agriculture.fr)



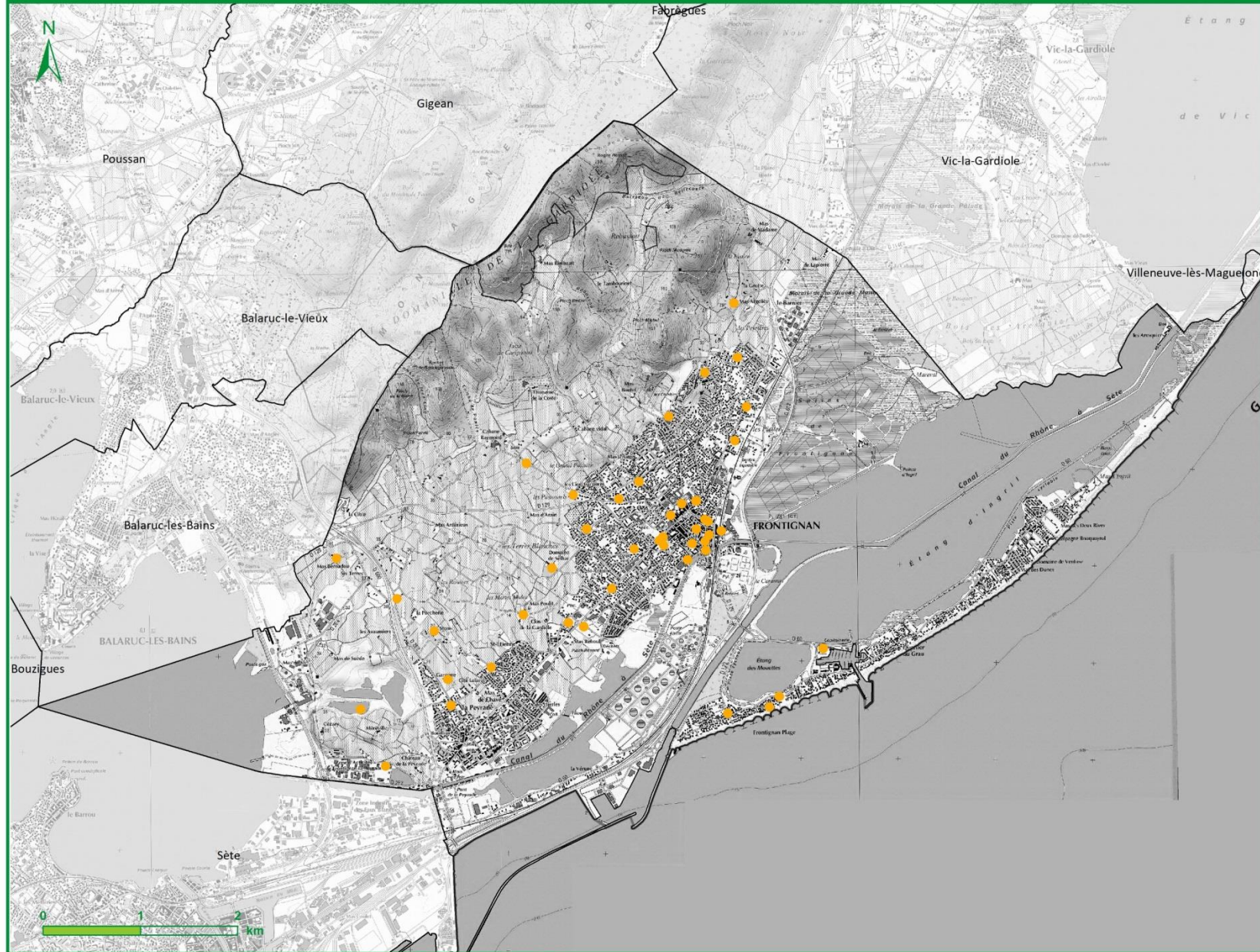
**TERRALTO**  
ENSEMBLE FAISONS VIVRE VOS PROJETS



**AGRICULTURES  
& TERRITOIRES**  
CHAMBRE D'AGRICULTURE  
HÉRAULT

# Diagnostic agricole - Frontignan

Sièges d'exploitations agricoles



● Siège d'exploitation



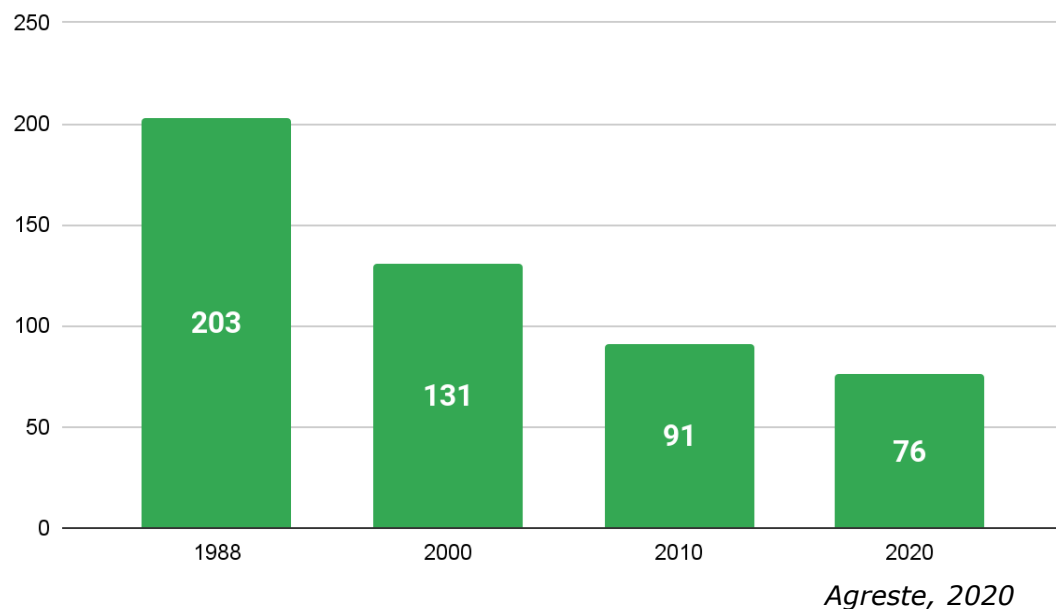
Source : OCTAGRI  
Réalisation : CA34 ; LPMA  
Date: 16/05/2022

# Les exploitations agricoles

## ▪ Une baisse continue du nbe d'exploitants

- 76 structures agricoles estimées
- Baisse dans la tendance nationale et départementale

Evolution du nombre d'exploitations agricoles



## ▪ Emploi agricole

- **2,1% des actifs de la commune**
- **124 ETP dont 44% salariés**
- **Dont 9,5% de femmes**

## ▪ 3/4 des chefs d'exploitations en viticulture

Répartition des pratiques agricoles par structures (en %)  
Octagri 2022



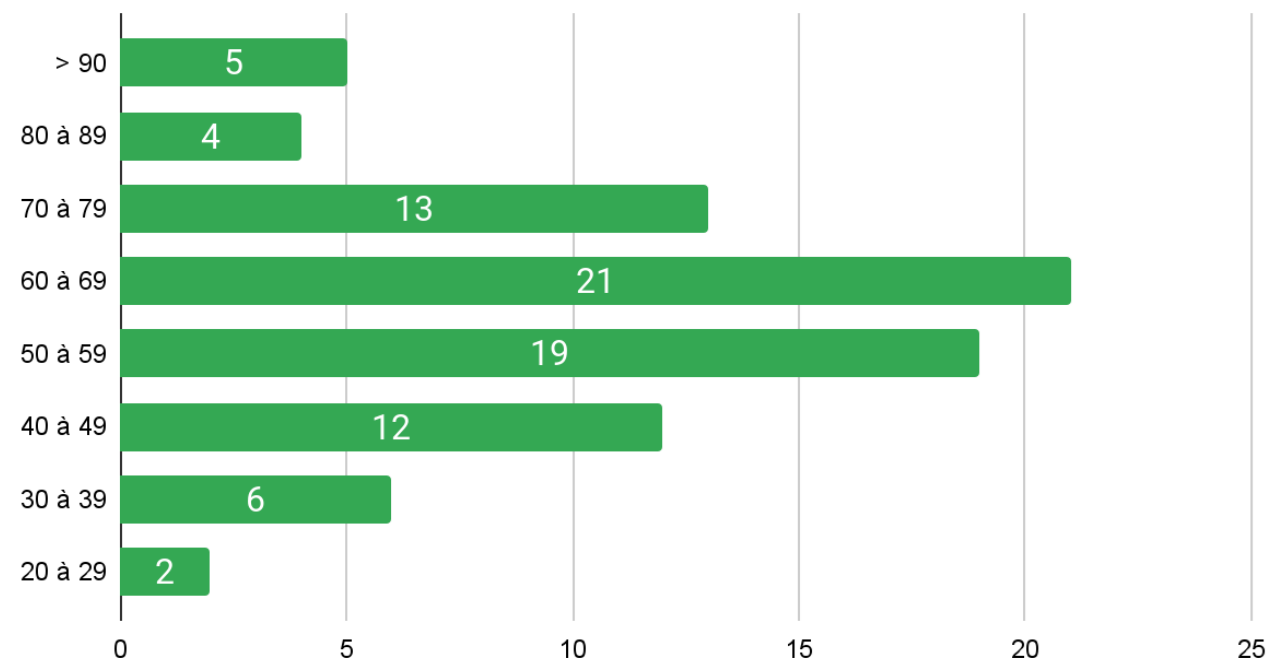
# Les exploitations agricoles

## ■ Une population vieillissante

- 50% des chefs d'exploitation ont plus de 60 ans
- 9% sont des jeunes agriculteurs (-de 40 ans)

Le renouvellement des générations est une question imminente et rend majeur l'enjeu de la transmission des exploitations

Pyramide des âges des EA de Fronignan



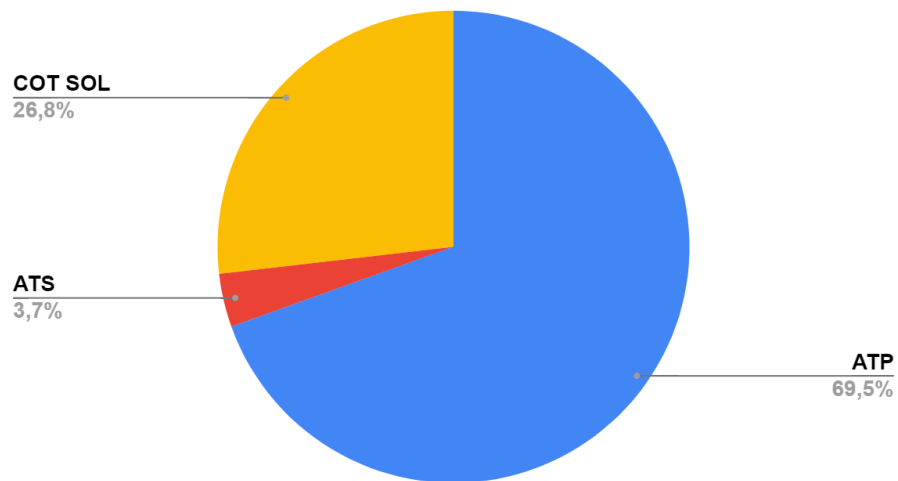
Octagri, 2022

# Les exploitations agricoles

## Taux de professionnalisation

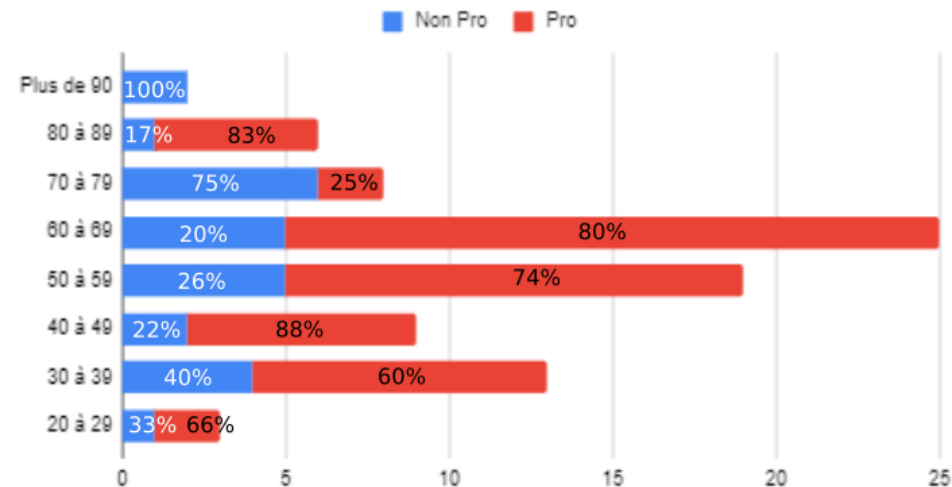
- 73% des chefs d'exploitations
- Plus d'1/4 non professionnels (progressivité d'installation, parcelles de subsistance...)

Sous famille juridique des EA de Frontignan



Octagri, 2022

Pourcentage des EA professionnel et non professionnel par classe d'âge sur la commune de Frontignan



## Les structures collectives

- Aire d'apport majoritaire coopérative viticole de Frontignan



# Les exploitations agricoles

---

## ▪ Le potentiel agritouristique

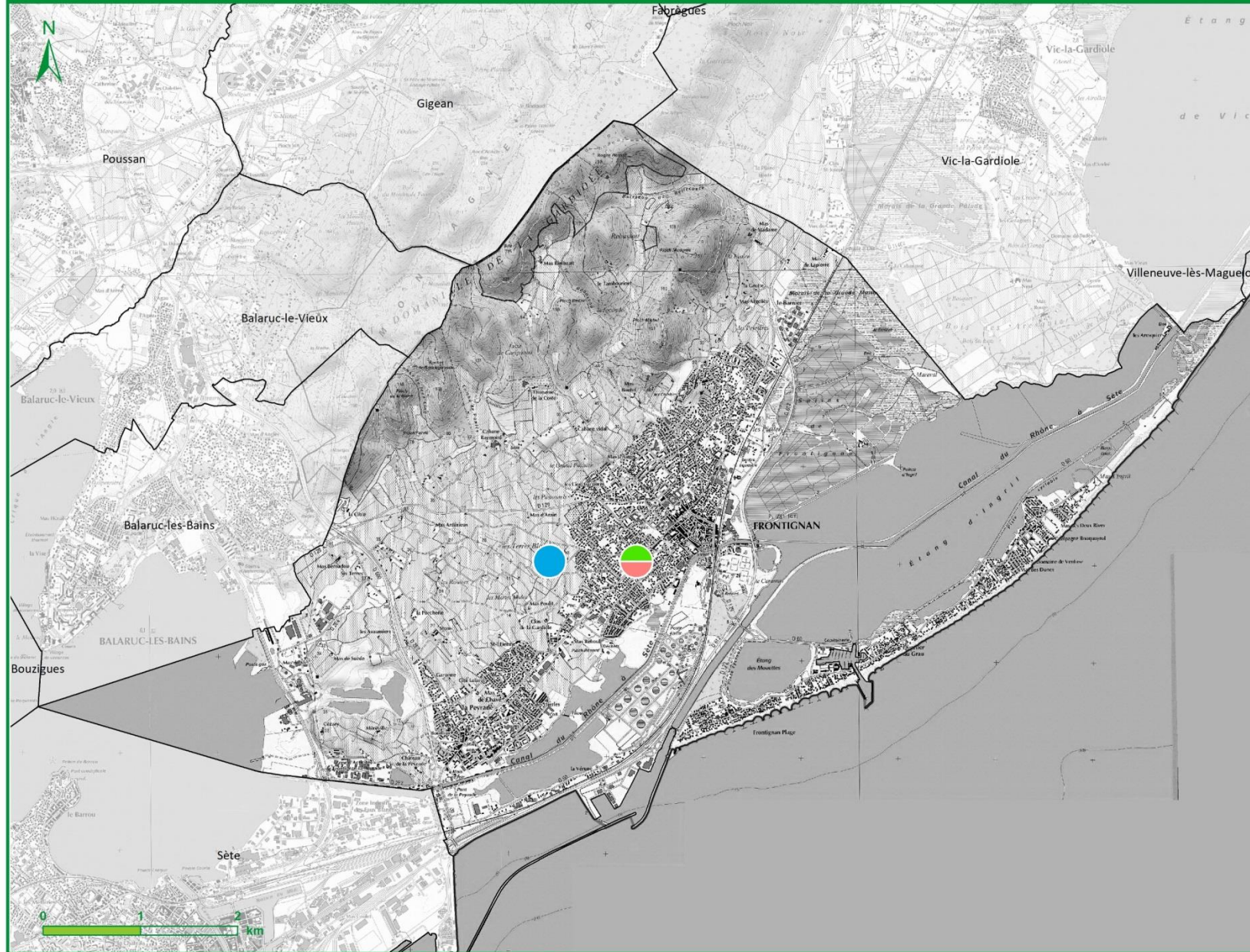
### **Sous-développé :**

2 viticulteurs sont adhérents au réseau « Bienvenue à la ferme » et proposent une activité complémentaire de :

- Point de vente directe
- Gîtes ruraux

# Diagnostic agricole - Frontignan

Agritourisme - Réseau Bienvenue à la Ferme (BAF)



-  Vente directe
-  Gîte
-  Coopérative

Les deux exploitations dans le réseau BAF à Frontignan sont viticoles







# DIAGNOSTIC AGRICOLE

## VOLET #2

20 septembre 2022



[herault.chambre-agriculture.fr](http://herault.chambre-agriculture.fr)



# Objectifs et méthodologie des enquêtes

## ▪ 82 structures sollicitées

**Chambre d'agriculture + relai  
Coopérative**

- **Questionnaire mis en ligne** (23 mai au 27 juin)
- **1<sup>er</sup> envoi mail, sms et courriers, suivi de relances tél**
- **Permanences physiques 16 et 17 juin** (Services techniques de la commune)
- **65% de taux de réponse** (53 dont 47 effectives)

## ▪ Un questionnaire étendu

**5 volets:**

- **Identification du chef d'exploitation**
- **Informations générales**
- **Spécificités et pratiques d'activités complémentaires** (irrigation, démarches environnementales, changement climatique, patrimoine bâti, parcellaire et accessibilité, conflits d'usages)
- **Les projets** (construction, irrigation, diversification, foncier)
- **Le devenir et les priorités des exploitations.**

# LA DYNAMIQUE AGRICOLE

© Journal Vign'ette

[herault.chambre-agriculture.fr](http://herault.chambre-agriculture.fr)



**TERRALTO**  
ENSEMBLE FAISONS VIVRE VOS PROJETS



**AGRICULTURES  
& TERRITOIRES**  
CHAMBRE D'AGRICULTURE  
HÉRAULT

# La dynamique agricole

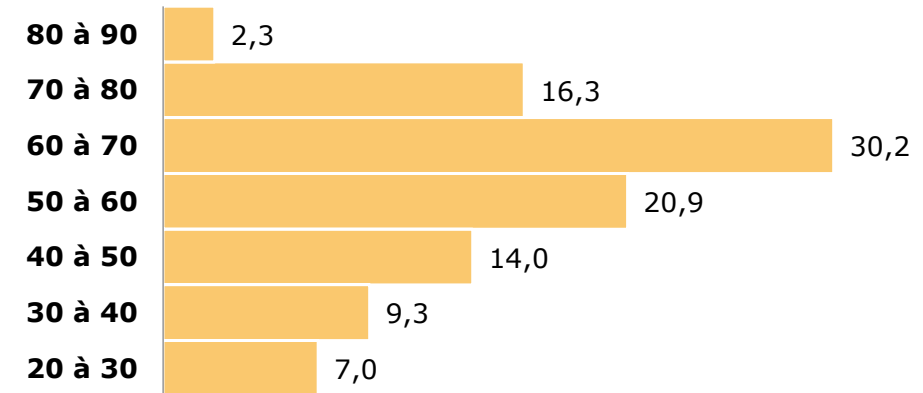
## Un échantillon représentatif

- *Pyramide des âges similaires*
- *Légère surreprésentation des ATS*
- *Sous-représentation de l'aquaculture*

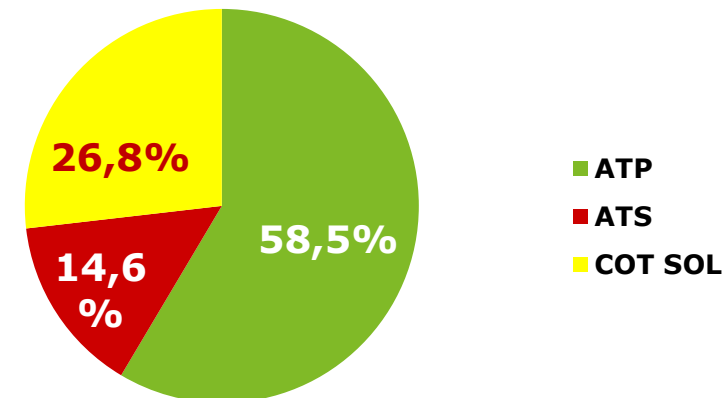
## Une professionnalisation à 75%

- *58% à titre principal*
- *Part notable de CS*

Classe d'âge des chefs d'exploitations (en%)



Statut agricole des EA enquêtés



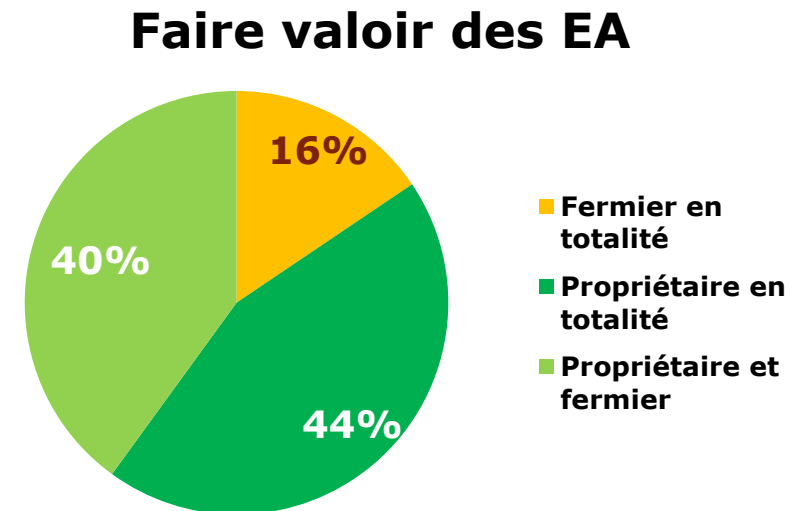
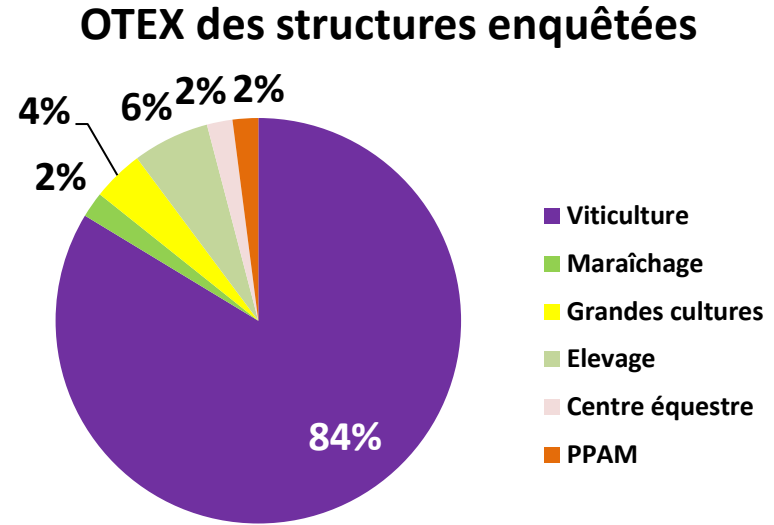
# La dynamique agricole

## Une prédominance viticole

- Malgré une diversification des pratiques

## La propriété comme faire valoir

- 84% des structures en propriété ou en partie
- 16% potentiellement en précarité foncière

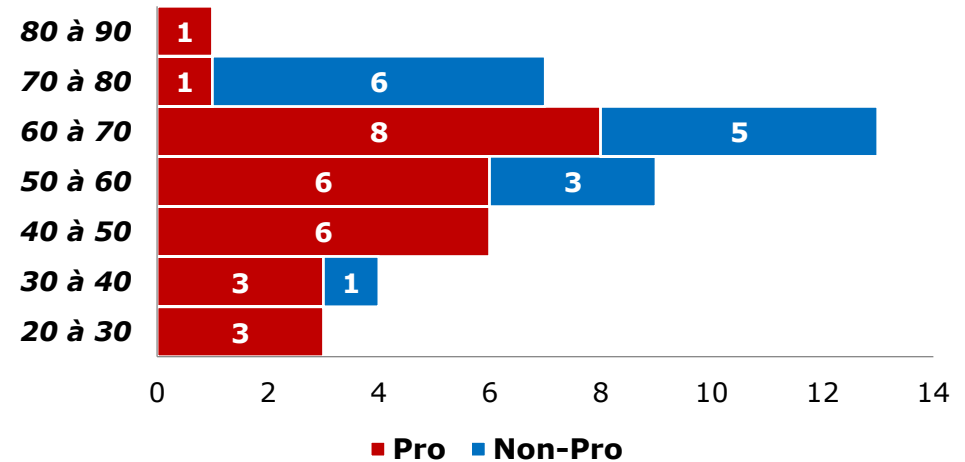


# La dynamique agricole

## Des chefs d'exploitations vieillissants

- **+50 ans majoritaires** (enjeu de transmission et de renouvellement des exploitations)
- **Un taux de professionnalisation de 66 à 100% pour les -50 ans**
- **Part de CS augmente +60 ans** (Complément de revenus, parcelles de subsistance)

## Professionalisation par classe d'âge

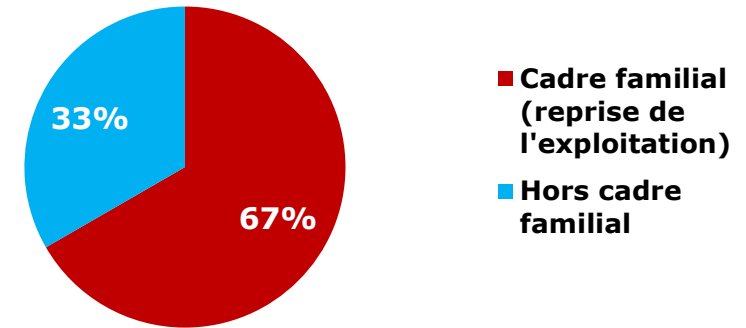


# La dynamique agricole

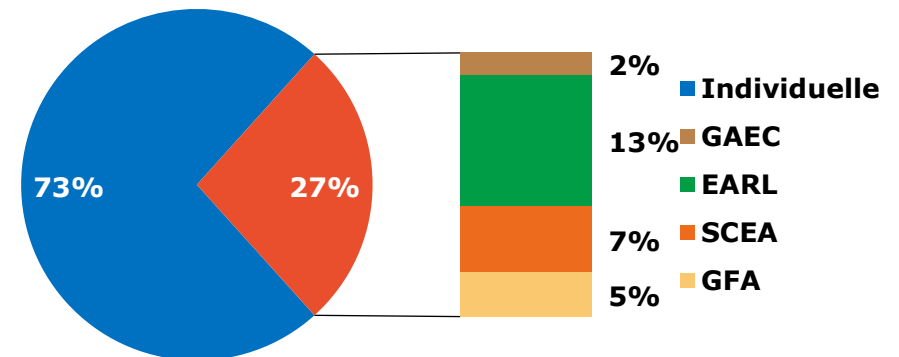
## Le modèle familial prépondérant

- **2/3 des exploitations issues de reprises familiales en reprenant l'exploitation.**
- **73% sous le statut individuel**

### Type d'installation



### Statut des exploitations



# La dynamique agricole

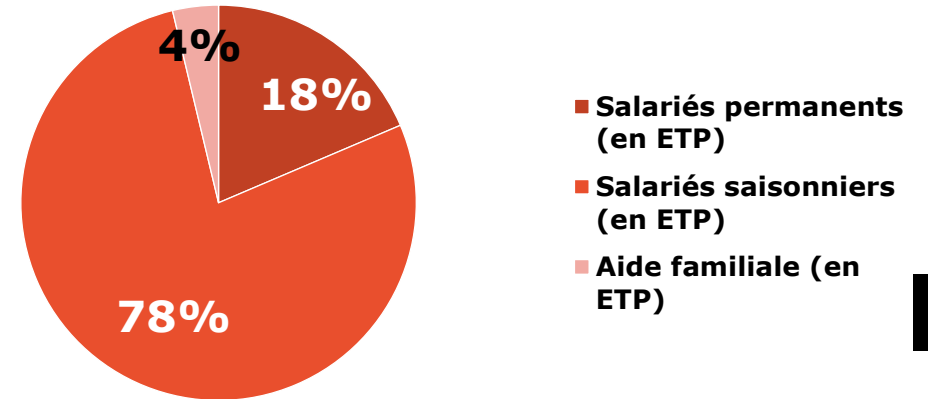
## Une agriculture pourvoyeuse d'emploi

- **333 ETP recensés pour 45 EA enquêtées** (*moyenne : 7,4 ETP/EA*)
- **18% des ETP sont permanents (62)**
- **78% des ETP (259) sont saisonniers** (*capacité de logements ?*)

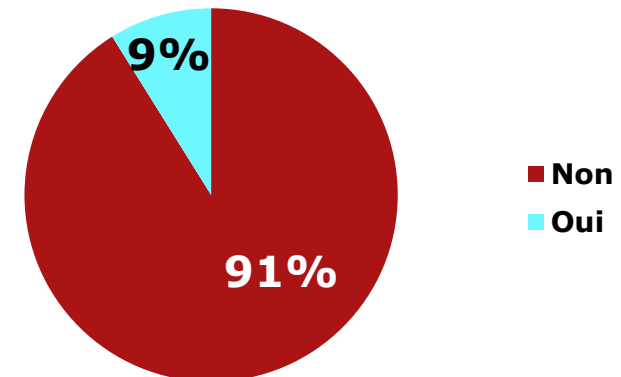
## Activités complémentaires

- **9% proposent une activité complémentaire** (*agritourisme*)

### Emploi agricole (ETP)



### Activités complémentaires



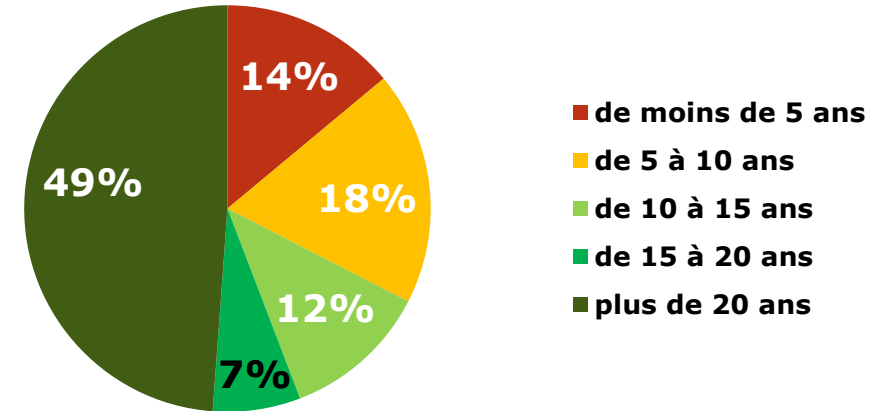


# La dynamique agricole

## Une bonne vitalité économique

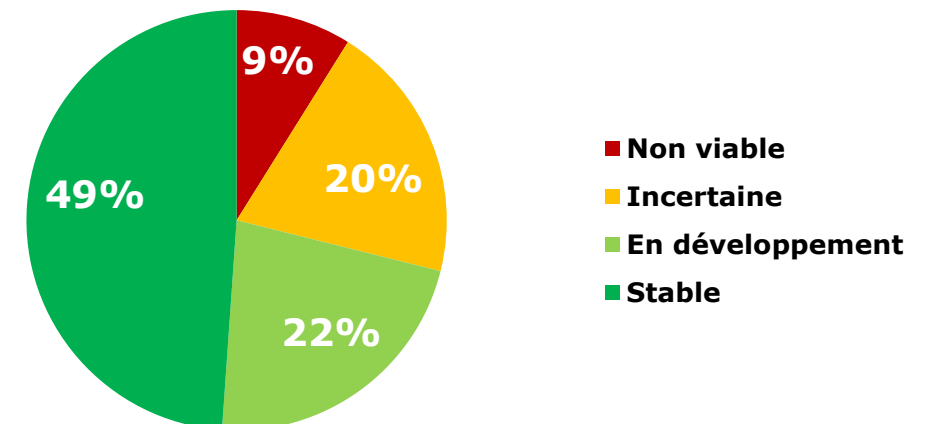
- Une pérennité >20 ans pour 50% des EA
- **14% ont une pérennité <5 ans.**
- Plus de 2/3 ont une lisibilité au-delà de 10 ans (horizon du PLU)

## Pérennité des exploitations



40

## Viabilité économique des EA



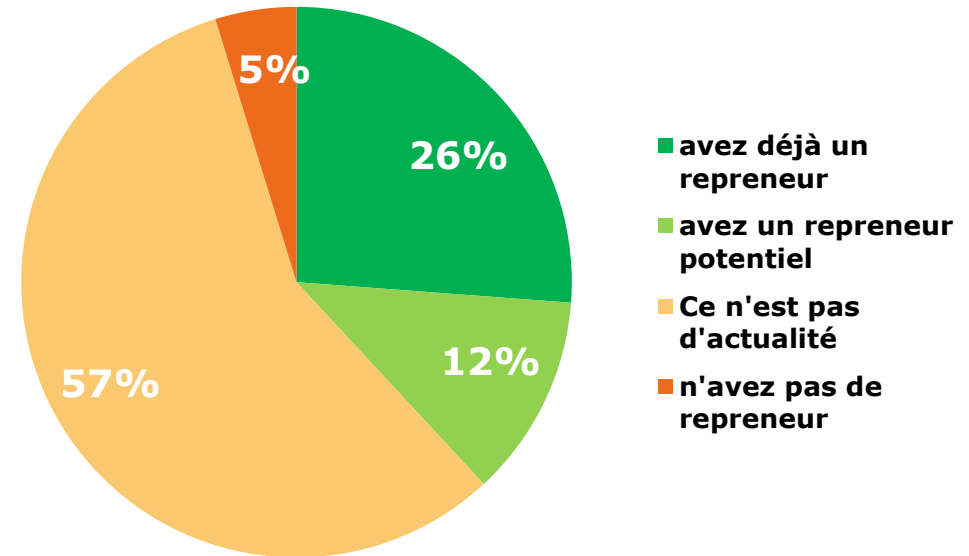
# La dynamique agricole

## Devenir des exploitations

La transmission : un enjeu potentiel au regard de l'âge des exploitations

- 38% ont déjà un (potentiel) repreneur
- Pas d'actualité à 57%
- 5% n'ont pas de repreneur

## Transmission des exploitations



# La dynamique agricole

## ▪ L'activité viticole

- **Un vieillissement à relativiser pour le monde viticole**
- **Attractivité et potentiel économique de l'AOC Muscat de Frontignan** (*dynamique stable et confortée*)
- **Une mise en valeur de 613ha en AOC sur 714 ha de vignes cultivées** (*IGP, 101 ha*)
- **Un recours massif au système coopératif : 40 sur les 41 viticulteurs enquêtés** (*Frontignan, Montagnac et St Georges d'Orques*) **dont 4 caves particulières**



# LES PRATIQUES AGRICOLES

[herault.chambre-agriculture.fr](http://herault.chambre-agriculture.fr)



**TERRALTO**  
ENSEMBLE FAISONS VIVRE VOS PROJETS



**AGRICULTURES  
& TERRITOIRES**  
CHAMBRE D'AGRICULTURE  
HÉRAULT

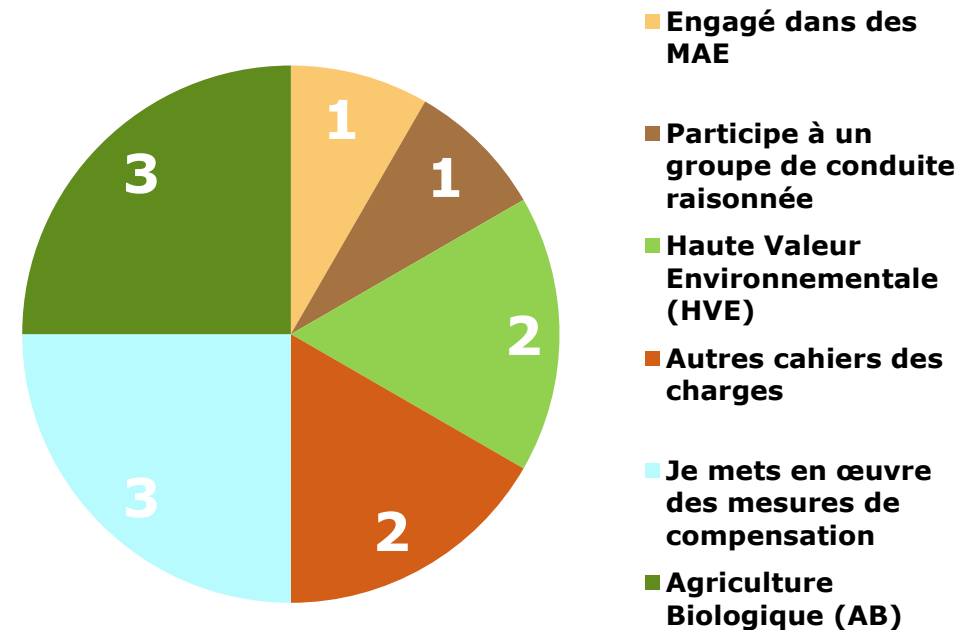
# Les pratiques agricoles

## Les pratiques environnementales

### 25% des exploitations engagées

- Une diversification notable
- AB (bio) : 6 exploitations en AB dont 60 hectares (2018)

## Répartition des pratiques environnementales

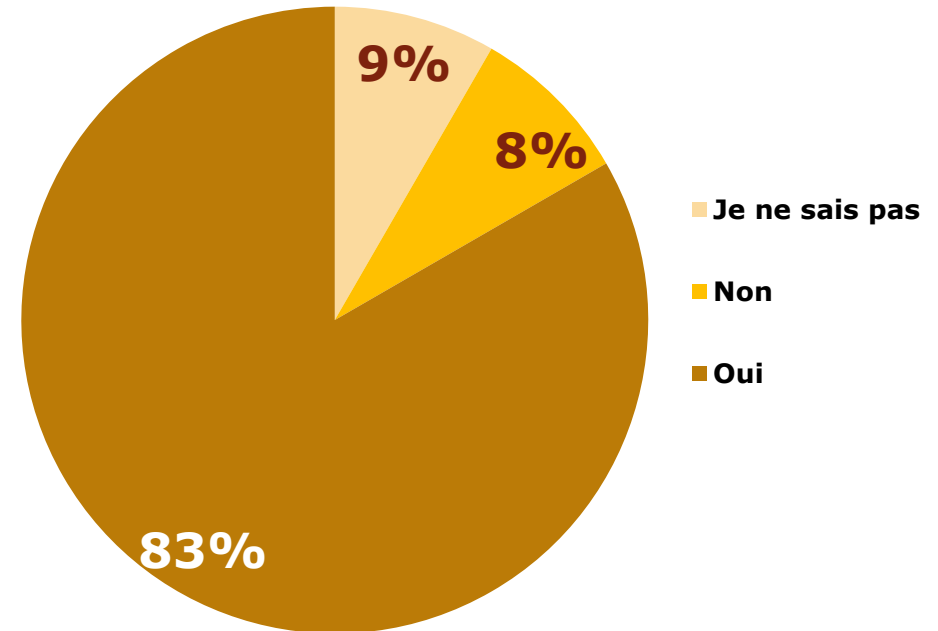


# Les pratiques agricoles

## Le changement climatique

- **Intégration des enjeux environnementaux sous le prisme agricole**
- **Éléments de cadrage** pour la déclinaison des :
  - Plan Climat Air Energie (PCAET)
  - Schéma Régional d' Aménagement, de Développement Durable et d'Égalité des territoires (SRADDET)

## Perception du réchauffement climatique



# Les pratiques agricoles

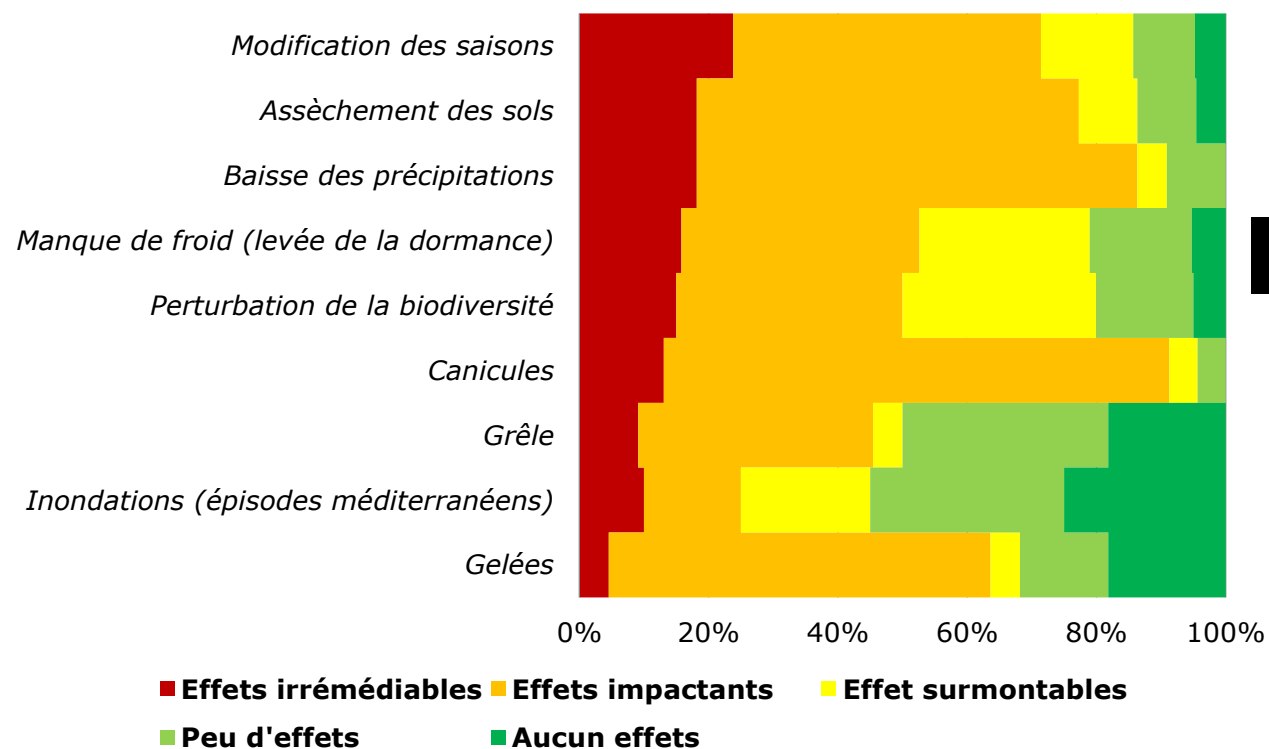
## Effets du changement climatique

- **63% Impactants ou irrémédiables**
- **28% Peu d'effets ou surmontables**
- **9% Aucun effet**

## Événements climatiques

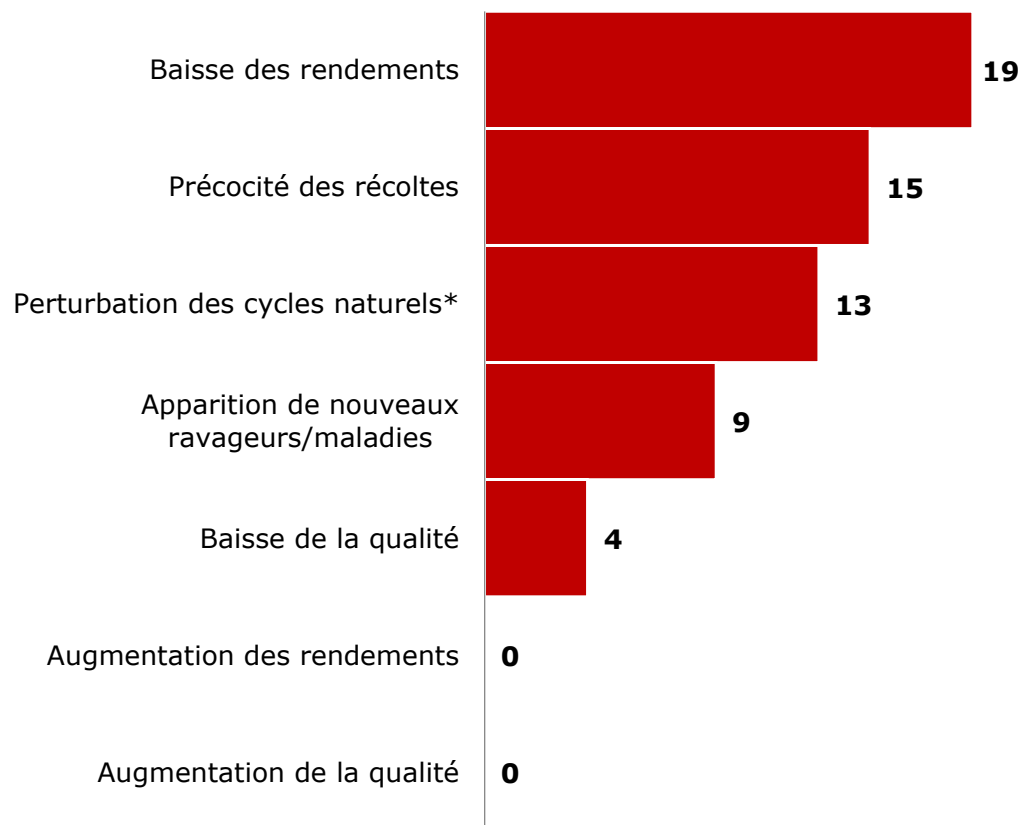
- **Modification de la saisonnalité**
- **Assèchement des sols**
- **Baisse des précipitations**
- **Canicules**

## Evaluation de l'impact du changement climatique sur l'activité

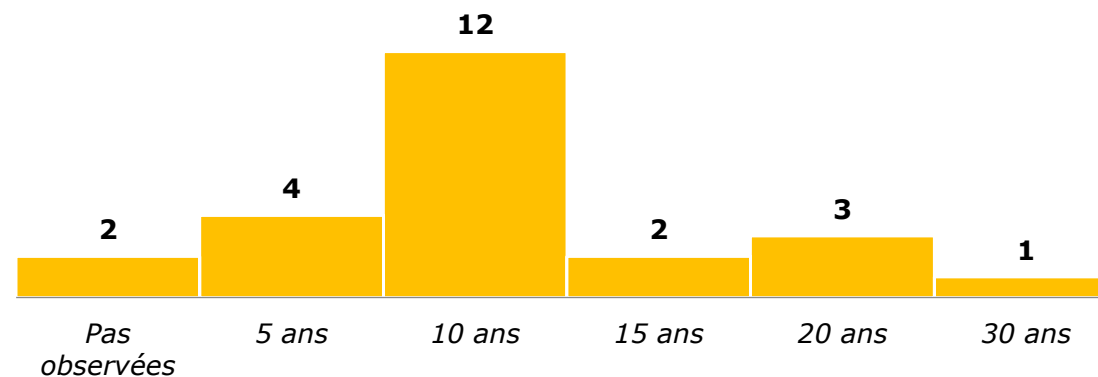


# Les pratiques agricoles

## Conséquences observées sur les productions



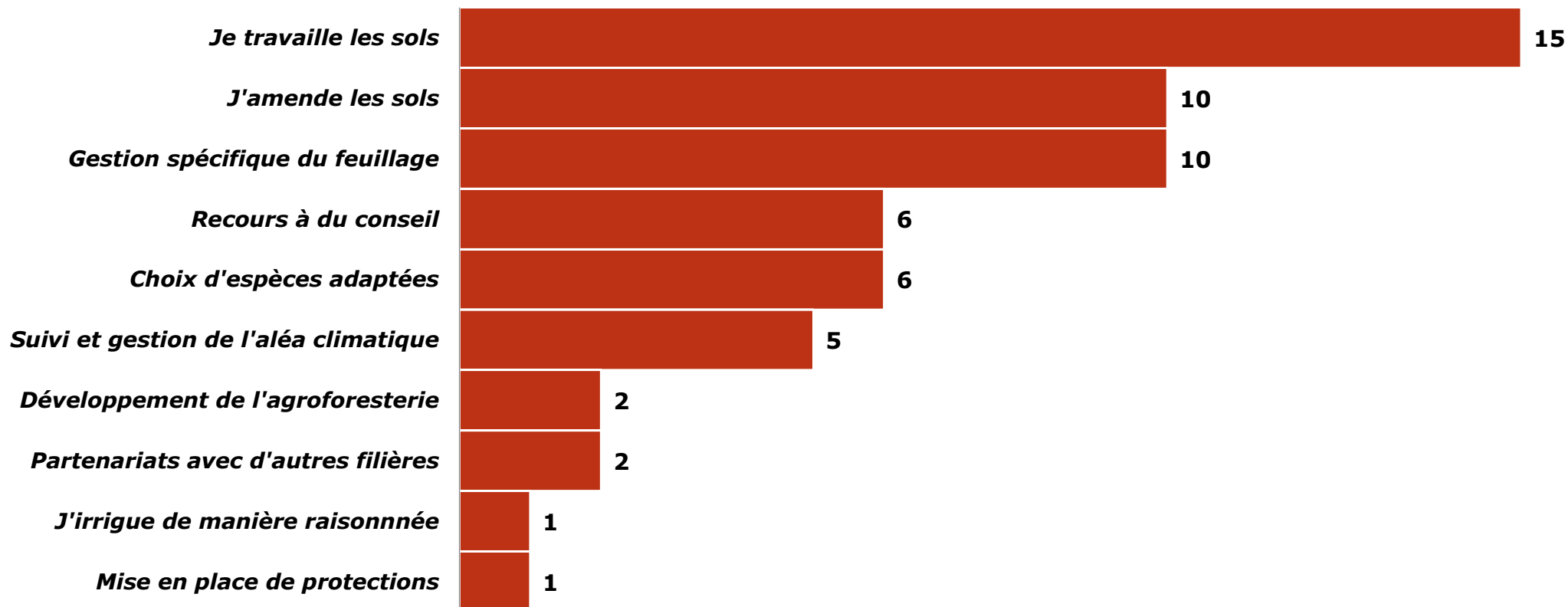
## Conséquences observées depuis





# Les pratiques agricoles

## Adaptation des pratiques agricoles





# FONCTIONNEMENT DES EXPLOITATIONS

[herault.chambre-agriculture.fr](http://herault.chambre-agriculture.fr)



**TERRALTO**  
ENSEMBLE FAISONS VIVRE VOS PROJETS



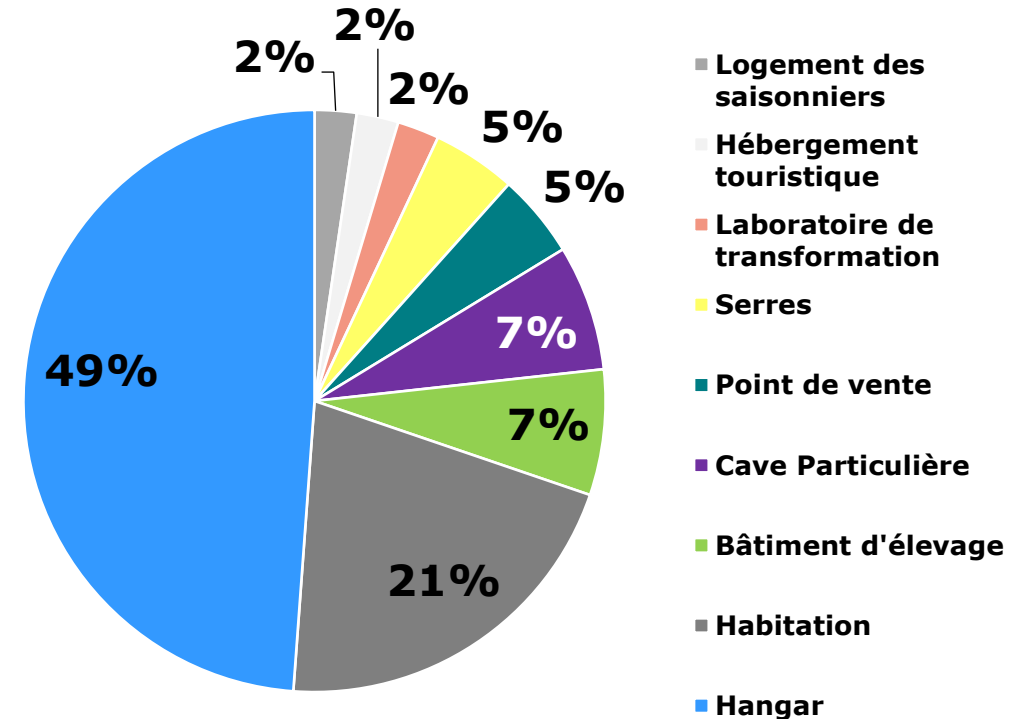
**AGRICULTURES  
& TERRITOIRES**  
CHAMBRE D'AGRICULTURE  
HÉRAULT

# ➤ Fonctionnement des exploitations

## ▪ Typologie du bâti

- **La moitié du bâti agricole est destiné au stockage** (EA en majorité en coopérative)
- **1/5 des constructions dédié au logement**
- **Logements des saisonniers sous-calibré**

### Typologie du bâti agricole

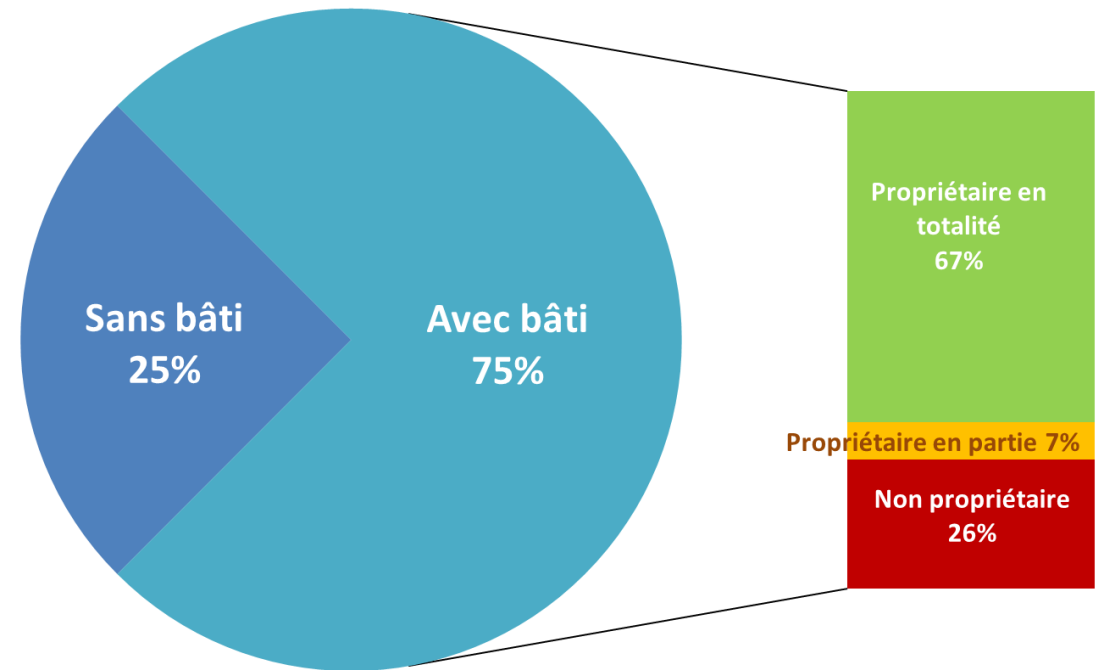


# ➤ Fonctionnement des exploitations

▪ **3/4 ont accès à un bâti**

- **1/4 des agriculteurs sans bâti**
- **33% ayant un bâti ne sont pas propriétaires**

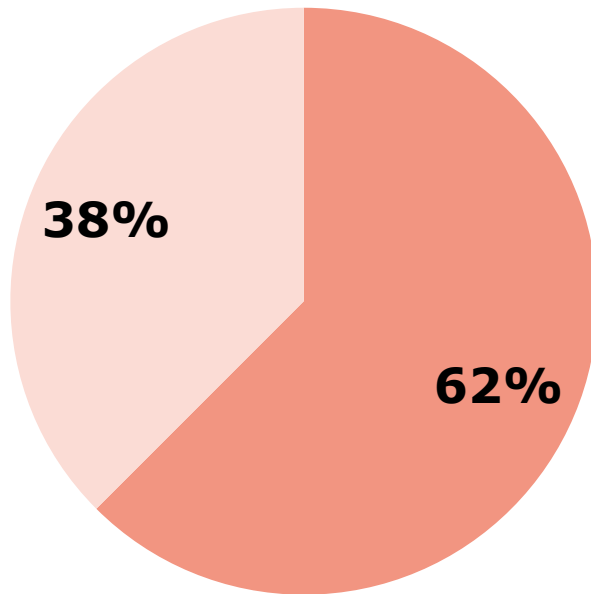
Bâti et patrimoine agricole des chefs d'exploitation



# ➤ Fonctionnement des exploitations

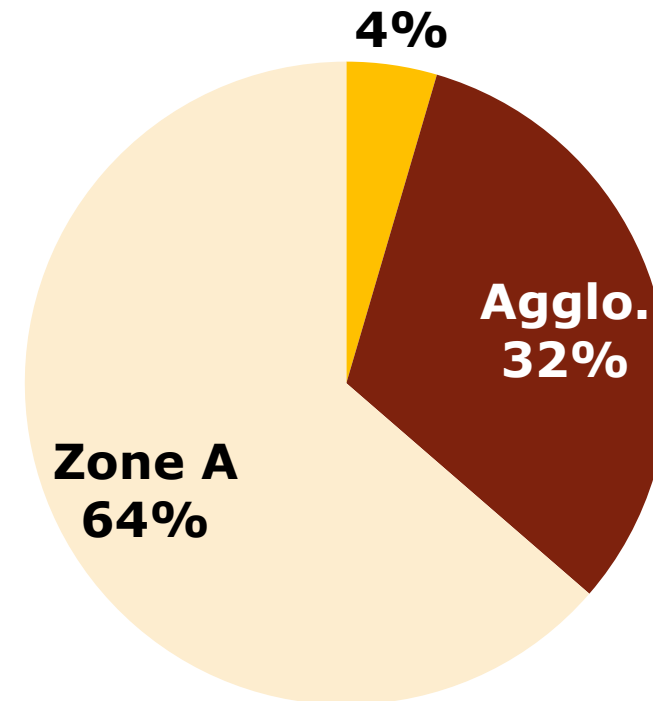
## ▪ Localisation du bâti

### Habitation et bâtiments techniques



■ Sur le même site   ■ Sur des sites différents

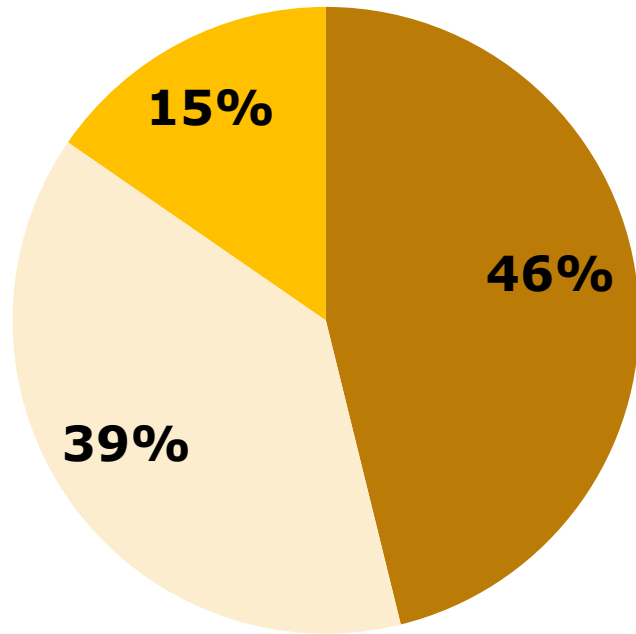
### Localisation des bâtiments techniques



# ➤ Fonctionnement des exploitations

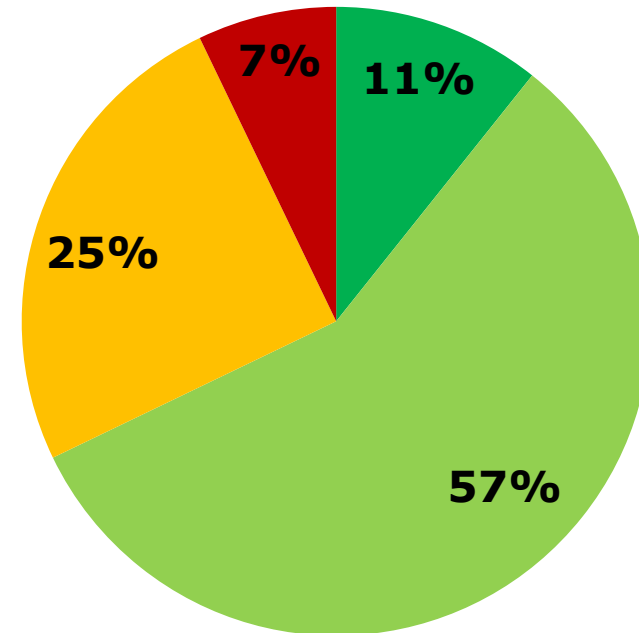
## ▪ La desserte agricole

### Etat du parcellaire



■ Plutôt regoupé ■ Très morcelé ■ D'un seul tenant

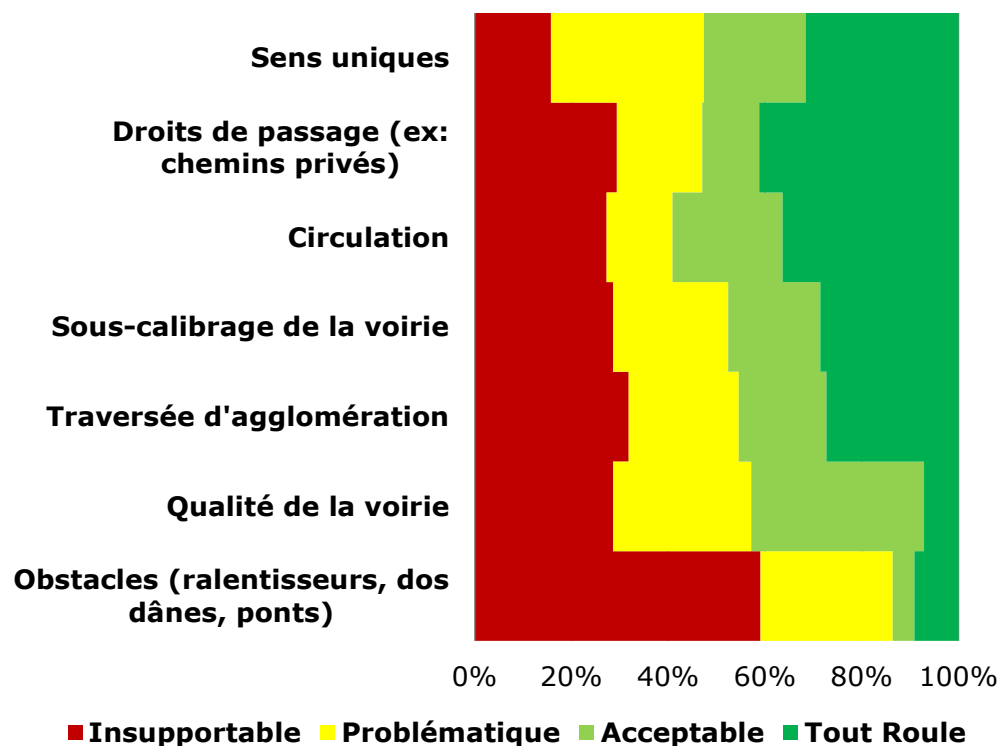
### Accessibilité aux parcelles



■ Idéal  
■ Correcte  
■ Difficile  
■ Très difficile

# ➤ Fonctionnement des exploitations

## Difficultés des mobilités agricoles

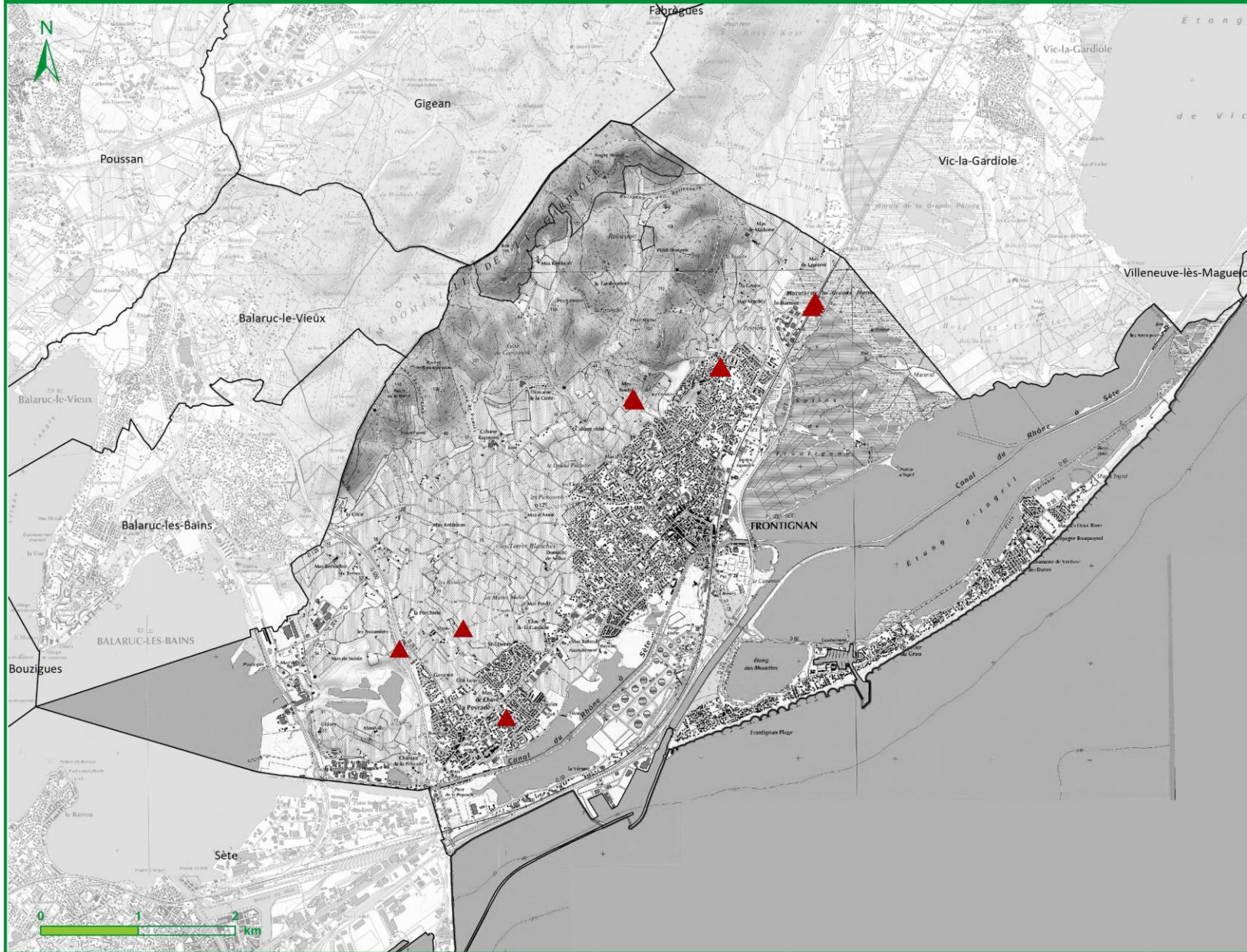


### ▪ Les points durs

- Route de Montpellier
- Chemin de la Carrièresse
- Chemin de Mattemale
- Franchissement D600 : route de Balaruc fermée (*hors vendanges (au dessus de l'espace libéral)*)
- Chemin de La Peyrière
- Rue des Lierles

# Diagnostic agricole - Frontignan

Desserte agricole



▲ Points durs de la desserte agricole



Source : enquêtes CA34  
Réalisation : CA34 ; LPMA  
Date : 28/07/2022



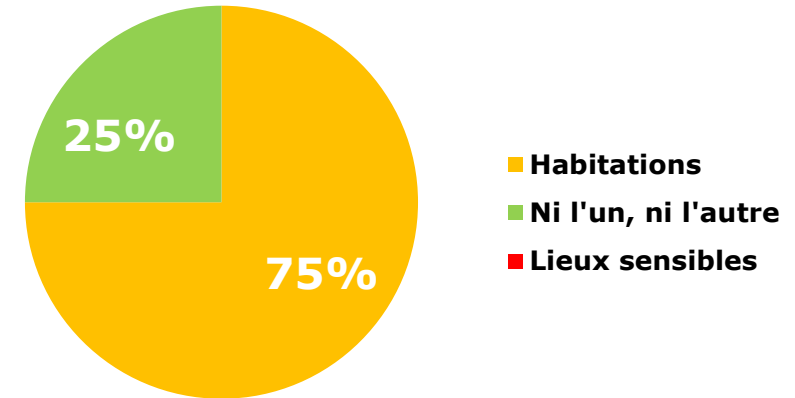
# ➤ Fonctionnement des exploitations

## ▪ Les conflits d'usages

Un risque accru :

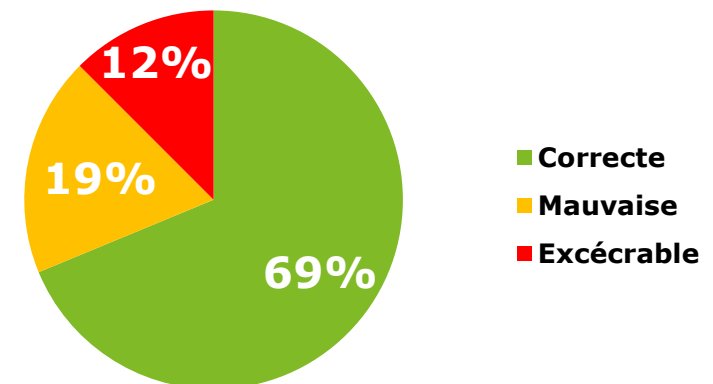
- Promiscuité des espaces résidentiels et agricoles
- Sièges d'exploitations en zone urbaine
- 31% déclarent avoir des conflits d'usages

## Parcelleire et lieux sensibles



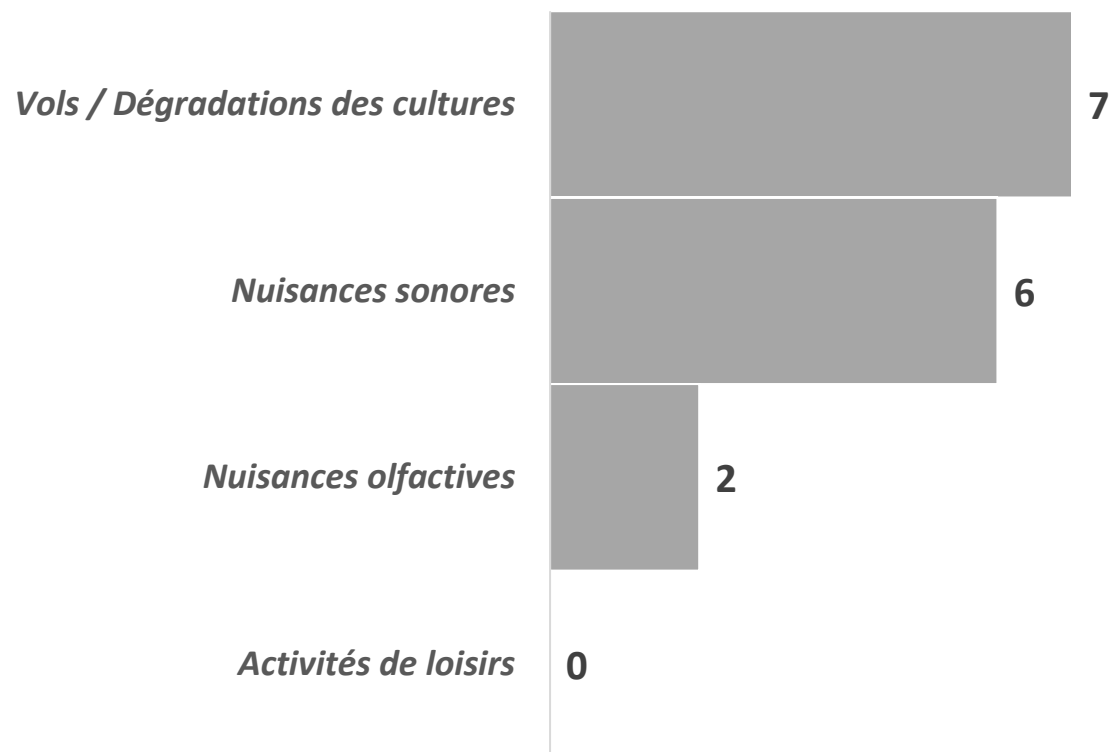
56

## Relation des EA avec le voisinage

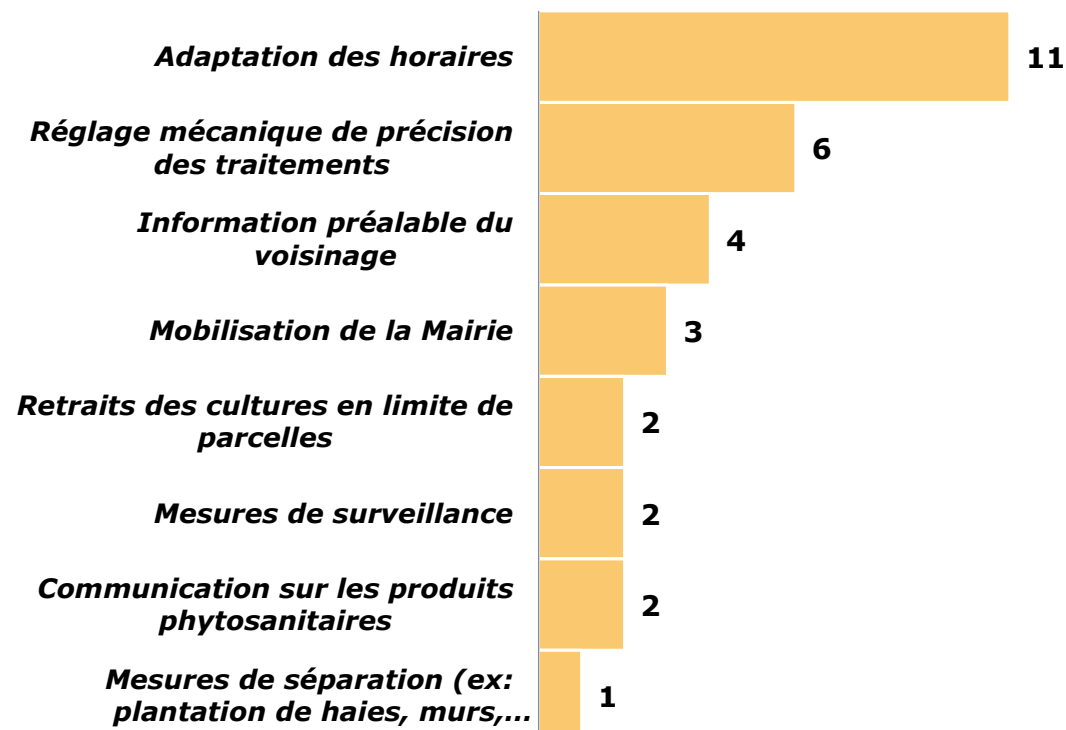


# ➤ Fonctionnement des exploitations

## Objet des conflits d'usages



## Adaptations des pratiques en cas de conflits



57

# PROJETS DES EXPLOITATIONS

[herault.chambre-agriculture.fr](http://herault.chambre-agriculture.fr)



**TERRALTO**  
ENSEMBLE FAISONS VIVRE VOS PROJETS



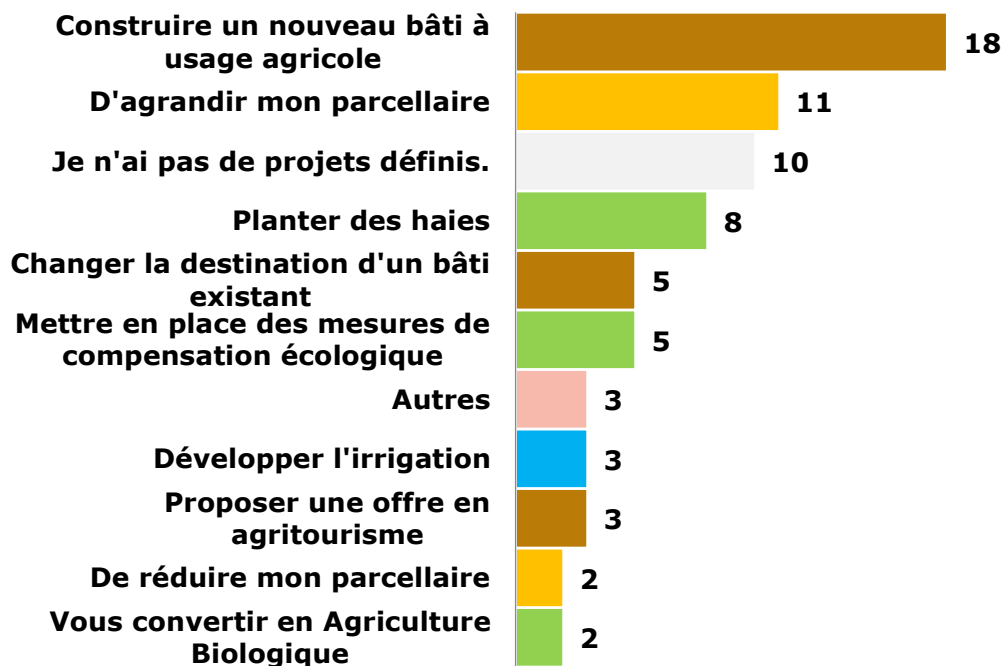
**AGRICULTURES  
& TERRITOIRES**  
CHAMBRE D'AGRICULTURE  
HÉRAULT

# Projets des exploitations

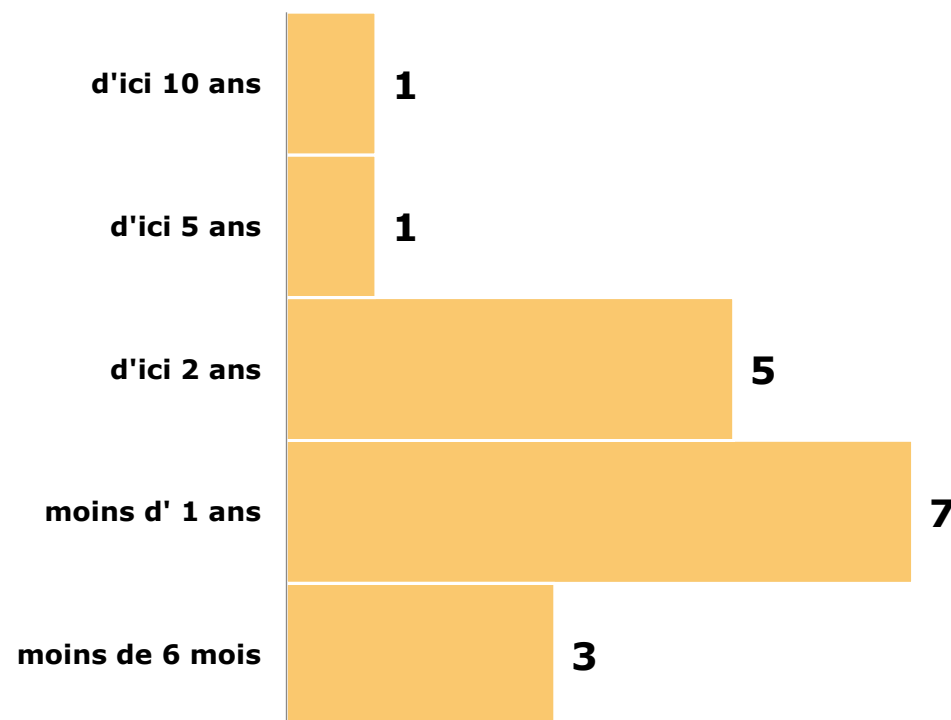
▪ 60 projets déclarés

▪ Dont 39 tributaires du projet de PLU  
(foncier, ADS)

## Projet des EA recensés

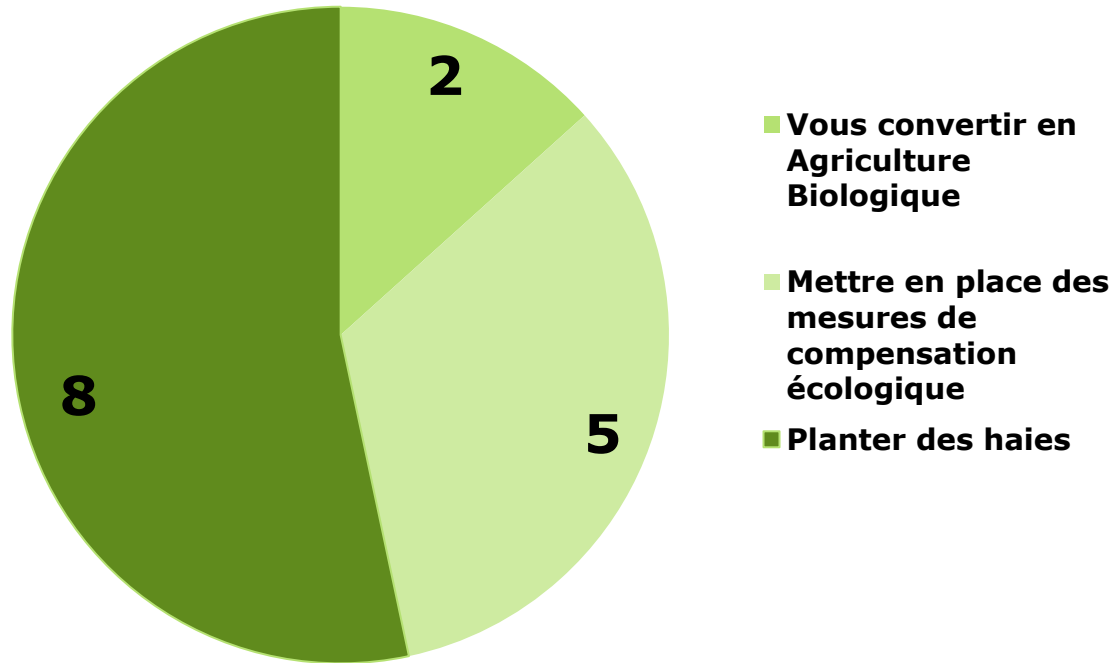


## Temporalités des projets

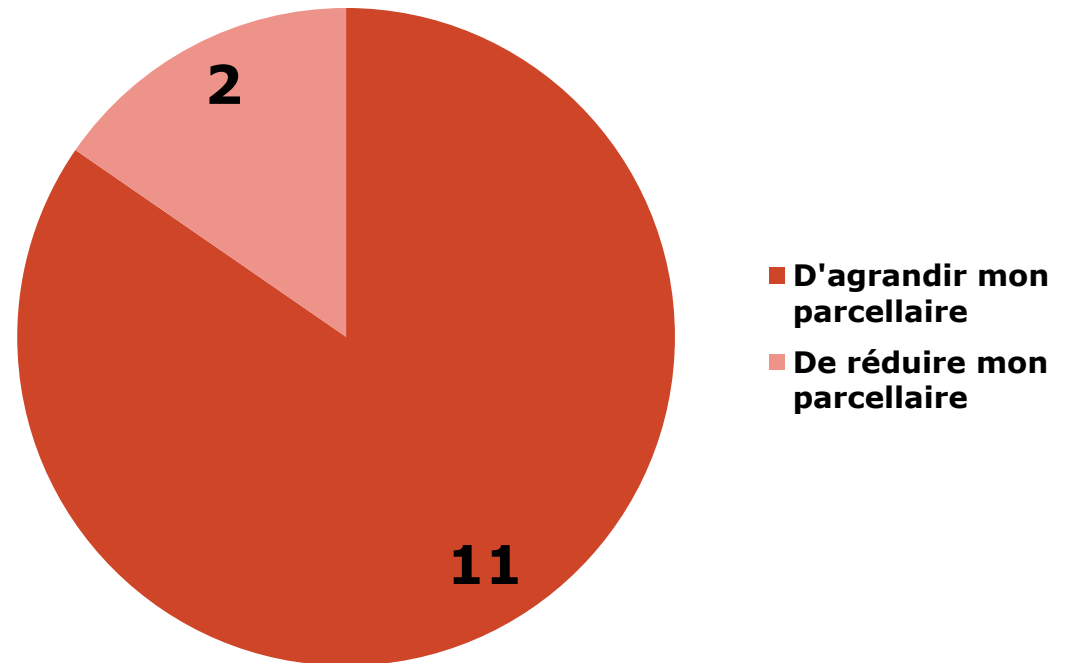


# Projets des exploitations

## 15 Projets agricoles environnementaux



## 13 Projets fonciers

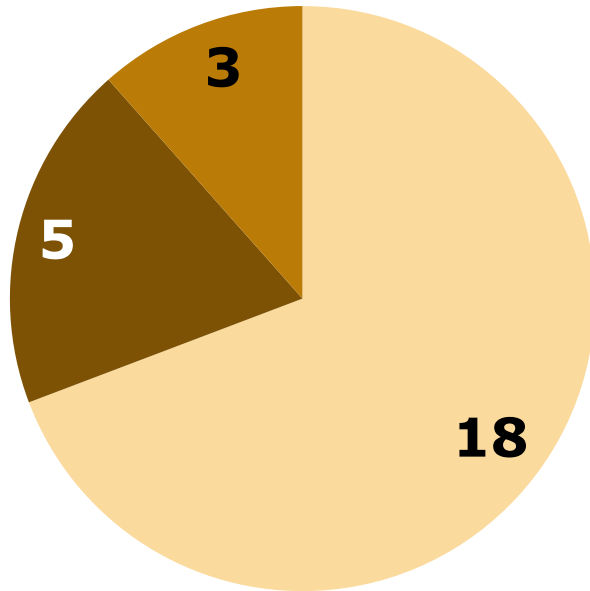


60

# Projets des exploitations

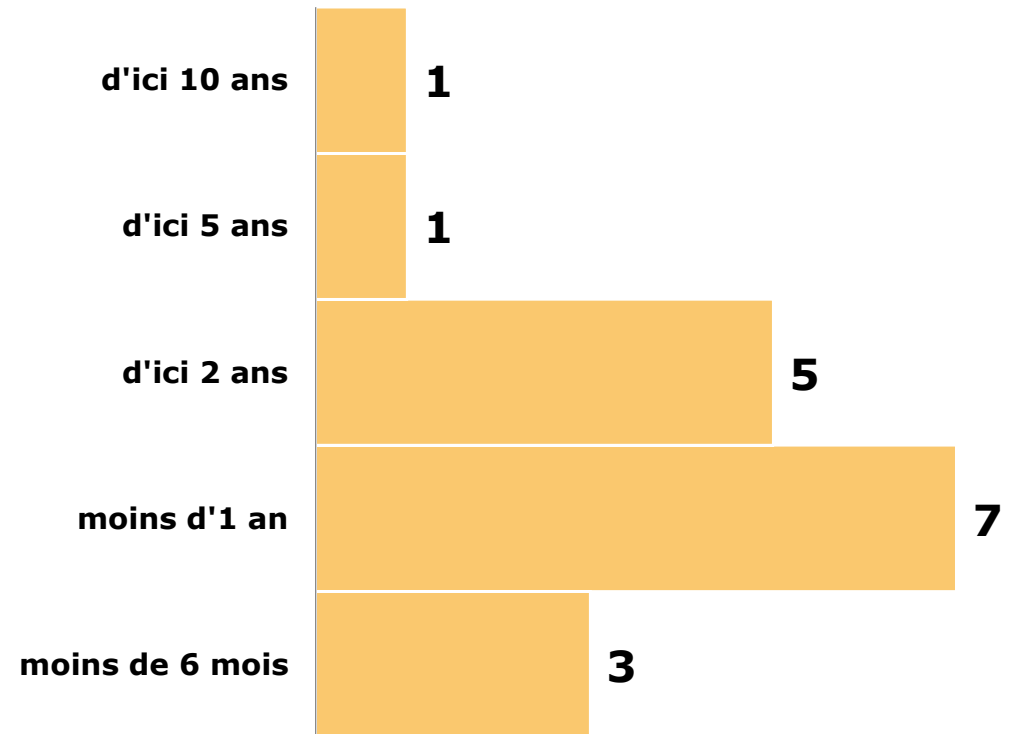
39 projets tributaires du PLU

24 Projets nécessitant l'ADS



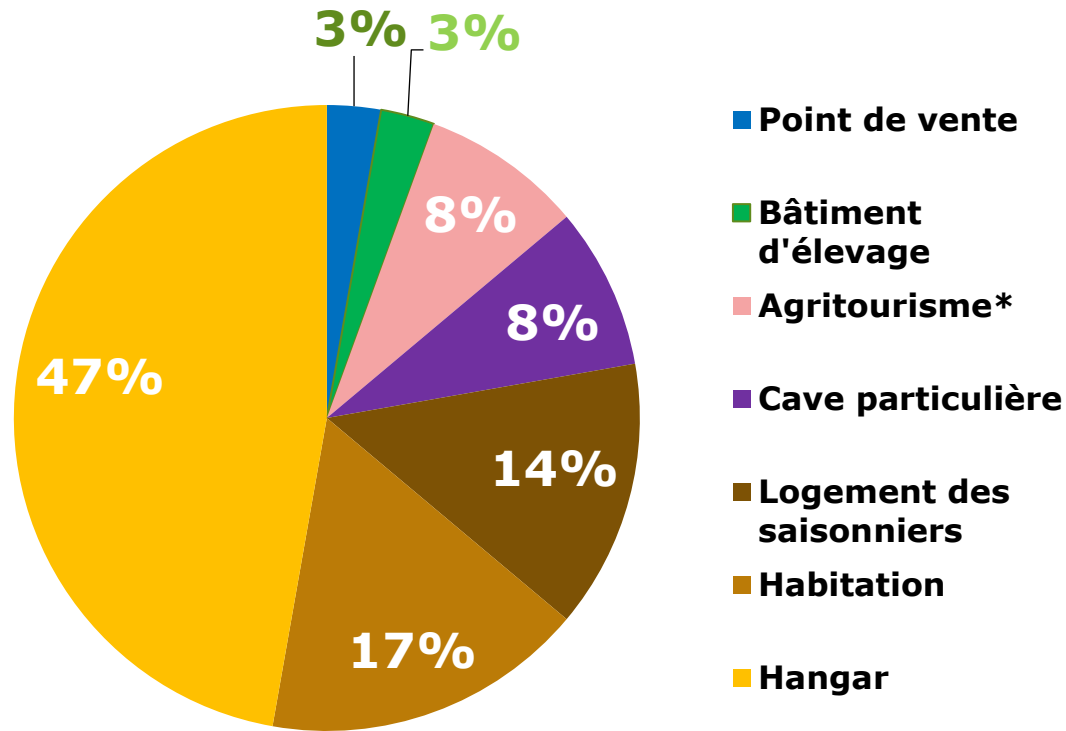
- Construire un nouveau bâti à usage agricole
- Changer la destination d'un bâti existant
- Proposer une offre en agritourisme

Echéance des projets nécessitant l'ADS

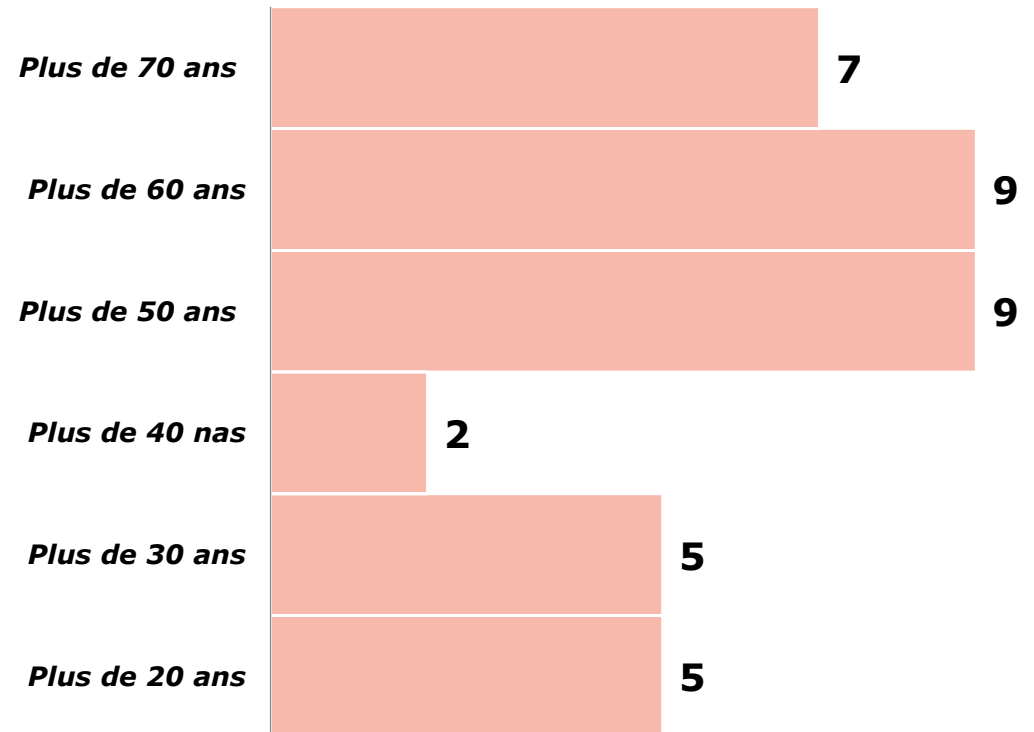


# Projets des exploitations

## Projet de construction par type de bâti

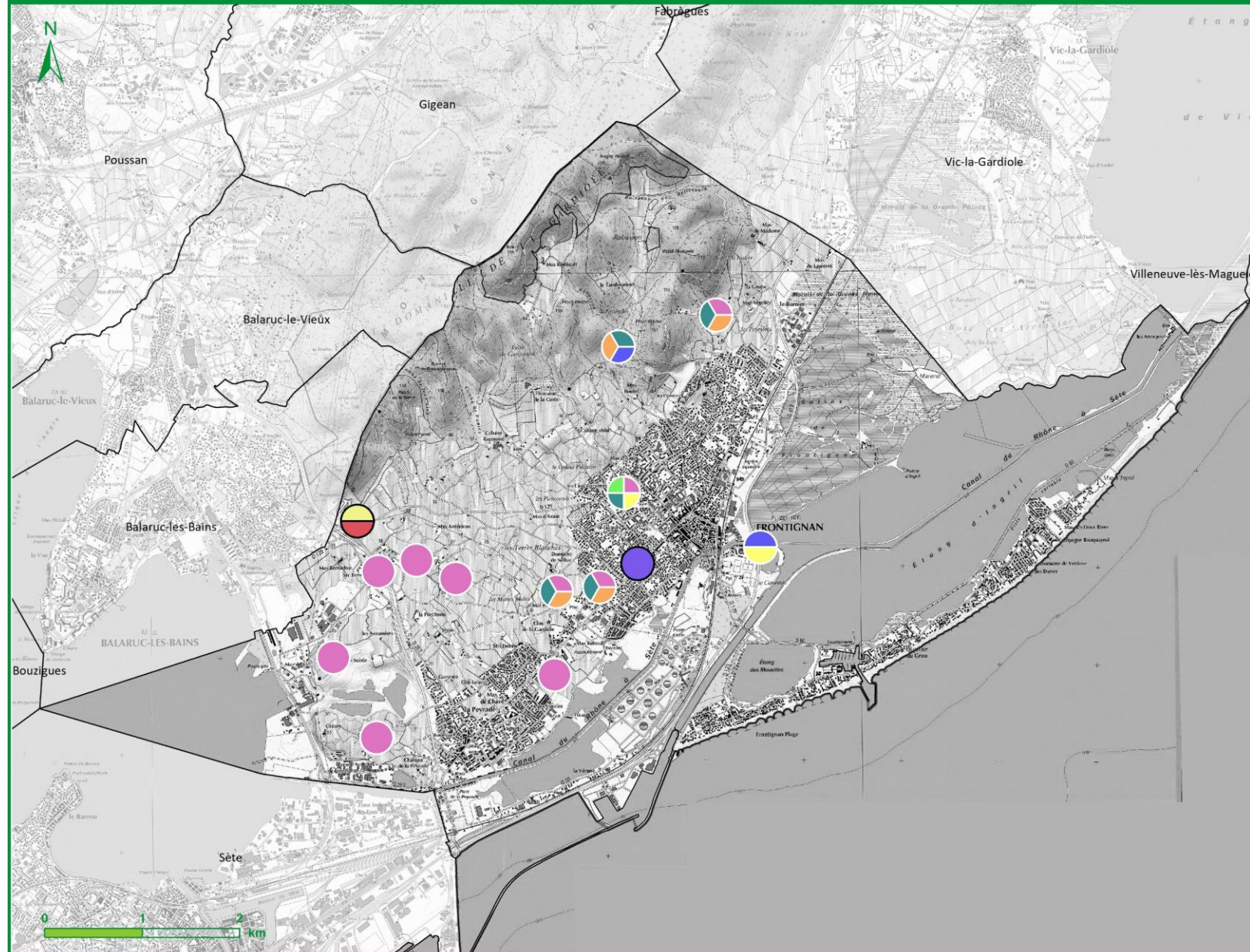


## Projet de bâti selon l'âge du chef d'exploitation



# Diagnostic agricole - Frontignan

## Projets de bâti



### Projets collectifs

- Aire de lavage collectif
- Point de vente collectif
- Bassin d'évaporation

### Projets particuliers

- Hangar
- Cave particulière
- Serre
- Habitation
- Logement de saisonniers
- Point de vente



# Projets des exploitations

## ▪ Besoins individuels exprimés

### Majoritairement des bâtis techniques

- **10 Hangars** (*plaine Ouest, route de Balaruc*)
- **5 serres**
- **1 cave particulière**
- **2 Points de vente directe**
- **4 logements d'exploitation**
- **2 logements pour saisonniers**

## ▪ Des besoins justifiés

**7 porteurs de projets >60 ans (2 continuent +5 reprises)**

## ▪ Besoins collectifs

### Construction nouvelle (route de Balaruc) :

- **Aire de lavage collective**
- **Bassin d'évaporation**
- **Point de vente directe**

### En extension de la coopérative existante :

- **1 Point de vente directe**

# Projets des exploitations

## ▪ Autres éléments à prendre en compte

- **Cave coopérative se maintient en agglomération, mais son plan de développement nécessite des infrastructures hors enveloppe urbaine**

## ▪ Réflexion sur la mutualisation du bâti:

- **Fortes attentes en stockage de matériel**  
(Hameau aux Rouïres ? Extension de l'existant)
- **Forte demande de logement saisonnier**

## ▪ Points de vigilance

### **Sièges d'exploitation en zone urbaine**

- Reconnaissance de l'activité dans le zonage PLU

### **Distance de réciprocité**

- Bâtiments d'élevage : tenir compte du règlement sanitaire départemental (RSD)
- Prévenir les conflits d'usage, par des distances de retrait pour les constructions nouvelles.

### **Projets urbains et principe ERC**

Veiller à limiter l'artificialisation, sous peine d'engager une étude agricole préalable avec mesures compensatoires collectives.

### **Classement en EBC en zone A**

Limiter à l'existant

### **Classement en EBC en zone N**

Éviter les surfaces à potentiel agricole au regard des besoins en surfaces recensés et le cas échéant, de périmètres viticoles AOC.

# Synthèse des enjeux agricoles

Carte

[herault.chambre-agriculture.fr](http://herault.chambre-agriculture.fr)



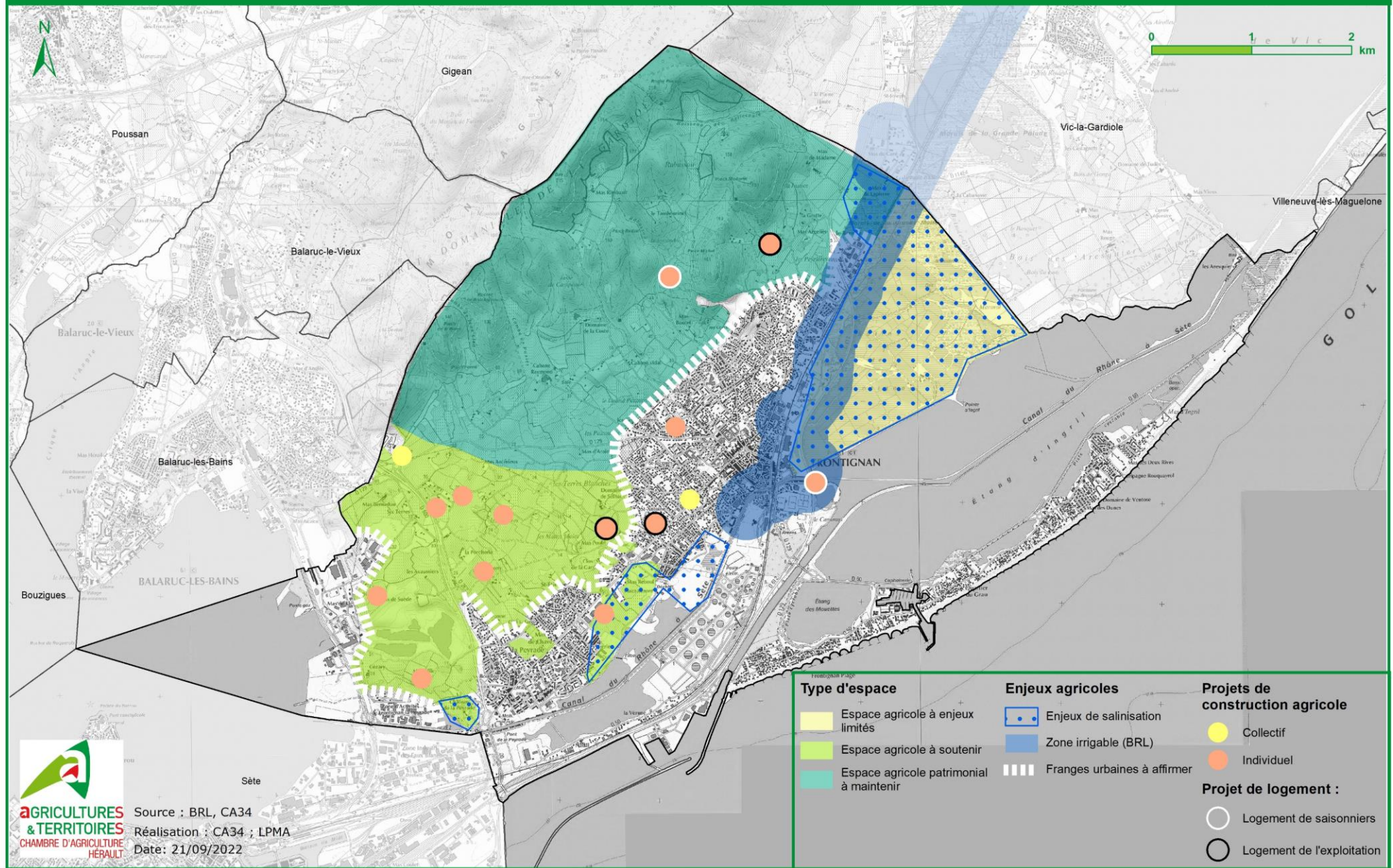
**TERRALTO**  
ENSEMBLE FAISONS VIVRE VOS PROJETS



**AGRICULTURES  
& TERRITOIRES**  
CHAMBRE D'AGRICULTURE  
HERAULT

# Diagnostic agricole - Frontignan

Synthèse des enjeux agricoles



# Le dispositif ERC

[herault.chambre-agriculture.fr](http://herault.chambre-agriculture.fr)



**TERRALTO**  
ENSEMBLE FAISONS VIVRE VOS PROJETS



**AGRICULTURES  
& TERRITOIRES**  
CHAMBRE D'AGRICULTURE  
HERAULT

# Le dispositif ERC

---

## ▪ Le principe ERC

- Evitement et réduction des impacts des projets d'aménagement dans une logique de gestion économe de l'espace
- A et N

## ▪ Application à l'agriculture

- Priorité à l'évitement du projet (décret 31/08/2016)
- Justification de l'insuffisance d'évitement et de réduction
- Soumis à l'approbation préfectorale, après avis CDPENAF

## ▪ Responsabilité

- Du Maître d'ouvrage (public et/ou privé)
- Mise en œuvre des mesures ERC

## ▪ Mesures d'évitement

- A traiter en amont des projets
- Elaboration/révision PLU
- Une réflexion sur l'évitement pourra être engagée à partir des besoins de consommation d'espace (définis et localisés) et d'une 1ère estimation dressée des secteurs concernés sur la base de :

l'assolement, l'irrigation, des surfaces engagées en agriculture biologique, la valeur vénale (intégrant notamment le classement en AOC).

# Le dispositif ERC

---

- Première évaluation de l'impact et estimation du montant des compensations éventuelles.
- Montants parfois dissuasifs, à connaître au + tôt
- Alimentent les réflexions sur l'opportunité des projets (localisation, emprise)

# Merci pour votre attention

[herault.chambre-agriculture.fr](http://herault.chambre-agriculture.fr)



**TERRALTO**  
ENSEMBLE FAISONS VIVRE VOS PROJETS



**AGRICULTURES  
& TERRITOIRES**  
CHAMBRE D'AGRICULTURE  
HERAULT